

**EXPROMED**  
учебный центр



2019 23 НОЯБРЯ –  
01 ДЕКАБРЯ

ЦИКЛ ПОВЫШЕНИЯ КВАЛИФИКАЦИИ  
**СОВРЕМЕННЫЕ СТАНДАРТЫ КЛИНИЧЕСКОЙ  
ЭХОКАРДИОГРАФИИ С КУРСОМ ДИАГНОСТИКИ  
ВРОЖДЕННЫХ ПОРОКОВ СЕРДЦА**

☎ 8-800-200-78-01 (бесплатный вызов по России)  
+7 (343) 287-50-60 (г. Екатеринбург)  
+7 (717) 27-88-154 (Республика Казахстан)  
+996 (312) 96-26-40 (Кыргызская Республика)  
+992 (42) 78-15-409 (Республика Таджикистан)

🌐 <http://uzi.expert> ✉ [uc@uzi.expert](mailto:uc@uzi.expert)

**ЭКСПРОМЕД**  
учебный центр



# ДОРОГИЕ КОЛЛЕГИ!

ПРИГЛАШАЕМ ВАС ПРОЙТИ ОБУЧЕНИЕ НА НОВОМ ЦИКЛЕ ПОВЫШЕНИЯ КВАЛИФИКАЦИИ **«СОВРЕМЕННЫЕ СТАНДАРТЫ КЛИНИЧЕСКОЙ ЭХОКАРДИОГРАФИИ С КУРСОМ ДИАГНОСТИКИ ВРОЖДЕННЫХ ПОРОКОВ СЕРДЦА»**, КОТОРЫЙ ПРОЙДЕТ НА БАЗЕ УЧЕБНОГО ЦЕНТРА «ЭКСПРОМЕД» С 23 НОЯБРЯ ПО 1 ДЕКАБРЯ 2019 Г. ПРЕПОДАВАТЕЛЯМИ ЦИКЛА ЯВЛЯЮТСЯ ВРАЧИ-ЭКСПЕРТЫ С МНОГОЛЕТНИМ СТАЖЕМ В ОБЛАСТИ ЭХОКАРДИОГРАФИИ: К.М.Н. МОРОЗ-ВОДОЛАЖСКАЯ НАТАЛЬЯ НИКОЛАЕВНА (Г. МИНСК) И К.М.Н. КИРИЛЛОВА ВЕНЕРА ВЯЧЕСЛАВОВНА (Г. ЕКАТЕРИНБУРГ). ЗАНЯТИЯ ПРОВОДЯТСЯ В РЕЖИМЕ ПОЛНОГО ДНЯ (С 9 ДО 18 ЧАСОВ). ОСВОЕНИЕ ПРОГРАММЫ ОБЕСПЕЧИТ КЛИНИЧЕСКУЮ ПОДГОТОВКУ, ПРИОБРЕТЕНИЕ СОВРЕМЕННЫХ ЗНАНИЙ И НАВЫКОВ ПО ВОПРОСАМ УЛЬТРАЗВУКОВОЙ ДИАГНОСТИКИ С ПОЗИЦИИ СОВРЕМЕННЫХ РЕКОМЕНДАЦИЙ.



8-800-200-78-01 (бесплатный вызов по России)  
+7 (343) 287-50-60 (г. Екатеринбург)  
+7 (717) 27-88-154 (Республика Казахстан)  
+996 (312) 96-26-40 (Кыргызская Республика)  
+992 (42) 78-15-409 (Республика Таджикистан)



<http://uzi.expert>



[uc@uzi.expert](mailto:uc@uzi.expert)

+7 982-620-07-27





## **МОРОЗ-ВОДОЛАЖСКАЯ НАТАЛЬЯ НИКОЛАЕВНА**

*(г. Минск)*

Кандидат медицинских наук, кардиолог, доцент кафедры общей врачебной практики факультета повышения квалификации и переподготовки кадров Белорусского государственного медицинского университета



## **КИРИЛЛОВА ВЕНЕРА ВЯЧЕСЛАВОВНА**

*(г. Екатеринбург)*

Врач-кардиолог, врач функциональной диагностики, кандидат медицинских наук.

Тема диссертации: «Серотонин и катехоламины в регуляции инотропной функции миокарда при диастолической и систолической сердечной недостаточности», 2009.

Автор и соавтор 54 печатных работ, из них 8 статей в журналах, рекомендованных ВАК Рособнадзором.

## **ПРЕПОДАВАТЕЛИ ЦИКЛА:**



**8-800-200-78-01** (бесплатный вызов по России)

**+7 (343) 287-50-60** (г. Екатеринбург)

**+7 (717) 27-88-154** (Республика Казахстан)

**+996 (312) 96-26-40** (Кыргызская Республика)

**+992 (42) 78-15-409** (Республика Таджикистан)



<http://uzi.expert>



[uc@uzi.expert](mailto:uc@uzi.expert)

## СОВРЕМЕННЫЕ СТАНДАРТЫ КЛИНИЧЕСКОЙ ЭХОКАРДИОГРАФИИ С КУРСОМ ДИАГНОСТИКИ ВРОЖДЕННЫХ ПОРОКОВ СЕРДЦА

### ТЕОРЕТИЧЕСКАЯ ПОДГОТОВКА ВКЛЮЧАЕТ В СЕБЯ СЛЕДУЮЩИЕ РАЗДЕЛЫ:

- 1.** Стандарты выполнения эхокардиографического исследования. Значимость эхокардиографии в диагностических алгоритмах у пациентов с болезнями сердца и магистральных сосудов. Физические основы метода, технические характеристики и настройка оборудования. Стандартные и дополнительные эхокардиографические позиции. Особенности визуализации при трансторакальной, чреспищеводной и контрастной эхокардиографии. Принципы формирования заключения;
- 2.** Количественная оценка размеров и объемов камер сердца. Особенности измерения размеров и объемов отделов сердца. Оценка степени гипертрофии миокарда желудочков. Дилатация камер сердца. Алгоритм эхокардиографического обследования пациентов с дилатацией камер сердца;
- 3.** Аорта и аортальный клапан. Измерение размеров аорты и аортального клапана. Врожденные пороки аорты и аортального клапана. Аневризма аорты, расслаивающая аневризма, показания к хирургическому лечению. Методы диагностики острой расслаивающей аневризмы аорты;
- 4.** Физиологическое и патологическое ремоделирование сердца. Анатомические особенности и законы ремоделирования сердца. Ремоделирование сердца у спортсменов. Ремоделирование при сердечно-сосудистых заболеваниях, при системных заболеваниях соединительной ткани, аритмиях, эндокринопатиях;
- 5.** Аортальный клапан – стеноз. Ревматический и дегенеративный аортальный стеноз. Методы оценки площади клапана (уравнение непрерывности, планиметрический). Компенсированный и декомпенсированный стеноз. Диагностические подходы к оценке стеноза LOW FLOW-LOW GRADIENT. Показания к протезированию аортального клапана. Транскатетерная имплантация аортального клапана (TAVI);

### ПРЕПОДАВАТЕЛИ ЦИКЛА:



**К.М.Н. МОРОЗ-ВОДОЛАЖСКАЯ  
НАТАЛЬЯ НИКОЛАЕВНА**



**К.М.Н. КИРИЛЛОВА  
ВЕНЕРА ВЯЧЕСЛАВОВНА**



**6.** Аортальный клапан – недостаточность. Этиология и диагностический алгоритм при эхокардиографии. Современная количественная и полуколичественная оценка аортальной недостаточности. Проплапс аортального клапана. Показания к хирургическому лечению;

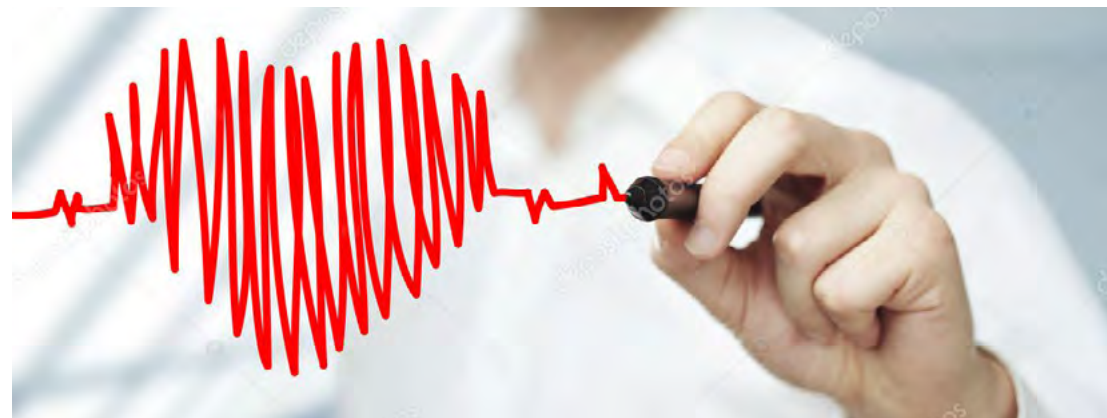
**7.** Митральный клапан - недостаточность. Оценка створок, геометрии клапана, понятие об аннулопапиллярной непрерывности. Принципы оценки функции митрального клапана. Первичная и вторичная митральная недостаточность. Проплапс митрального клапана. Количественные и полуколичественные методы оценки. Показания к хирургическому лечению;

**8.** Митральный клапан - стеноз. Оценка площади митрального клапана в 2D, M- режиме, цветном и CW-доплеровском режимах. Оценка тяжести стеноза. Показания к хирургическому лечению;

**9.** Легочная артерия, клапан легочной артерии. Оценка размеров и створок, скорости на клапане, в стволе и ветвях легочной артерии. Стеноз легочной артерии, показания к хирургическому лечению. Оценка недостаточности клапана легочной артерии. Легочная гипертензия, оценка систолического и среднего давления в легочной артерии. Алгоритм проведения эхокардиографии при легочной гипертензии;

**10.** Трикуспидальный клапан. Оценка размеров, состояния створок, подклапанного аппарата. Недостаточность трикуспидального клапана. Стеноз трикуспидального клапана. Показания к хирургическому лечению;

**11.** Сократительная функция левого желудочка. Строение миокарда левого желудочка. Оценка сократимости в 2D режиме: нормокинез, гипокинез, акинез, дискинез, индекс локальной сократимости, полярная карта («бычий глаз») левого желудочка. Миокардиальный стресс. Твист и антвист. Систолическая дисфункция левого желудочка, оценка степени тяжести. Индекс Tei. MAPSE. Strain, Strain Rate. Искусственные желудочки сердца. Трансплантированное сердце;



**12.** Диастолическая дисфункция. Физиология работы сердца. Типы диастолической дисфункции. Методы и критерии оценки диастолической дисфункции (PW, тканевой доплер, диастолическая деформация миокарда). Диастолическая сердечная недостаточность, эхокардиографическая оценка степени тяжести.

**13.** Эхокардиографическая диагностика ишемической болезни сердца. Критерии оценки острой и хронической ишемии миокарда, гибернация и стэннирование миокарда. Роль эхокардиографии в диагностике острых форм ИБС и осложнений острого инфаркта миокарда. Оценка риска осложнений в зоне постинфарктного рубца или аневризмы левого желудочка.

**14.** Стресс-тесты в диагностике ишемической болезни сердца. Стресс-ЭКГ (велозергометрия, тредмил, спиривелозергометрия), стресс-тесты с визуализацией (стресс-эхо, стресс-мрт, стресс-кт, сцинциграфия миокарда (stress-rest), позитронно-эмиссионная томография (ПЭТ) (stress-rest). Физические основы, показания, противопоказания, алгоритмы проведения и оценки, особенности интерпретации

**15.** Стресс-эхокардиография в диагностике ишемической болезни сердца. Виды стресс-эхокардиографии. Методика выполнения

стресс-эхо с физической нагрузкой, добутамином, дипиридамолом, аденозином. Показания и противопоказания для проведения стресс-эхо. Допплер-стресс-эхокардиография. Оценка коронарного кровотока, проходимости аорто-/маммарокоронарных шунтов при проведении стресс-эхокардиографии. Принципы формирования заключения;

**16.** Правые отделы сердца. Оценка размеров и объемов правого желудочка и правого предсердия. Оценка сократимости миокарда. TAPSE, тканевой доплер, оценка деформации миокарда. Оценка правых отделов при тромбоэмболии легочной артерии, хронической обструктивной болезни легких, отеке легких, эмфиземе легких;

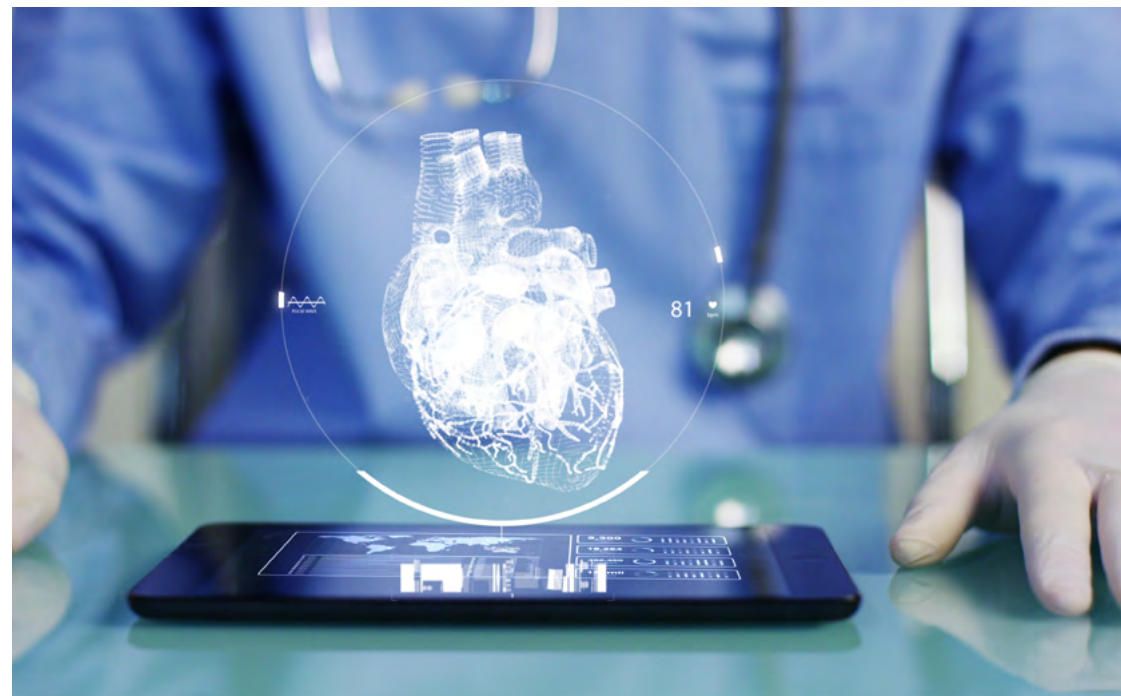
**17.** Эндокардит. Инфекционный эндокардит. Протокол проведения эхокардиографии. Критерии диагностики. Эндокардит левого сердца. Эндокардит правого сердца. Показания для хирургического лечения. Принципы проведения эхокардиографии пациенту с подозрением на протезный эндокардит. Критерии диагностики. Электродный эндокардит. Показания для хирургического лечения;

**18.** Перикардиты. Классификация перикардитов. Критерии диагностики экссудативного и фибринозного перикардитов. Критерии прогрессирования. Тампонада сердца. Показания к перикардиоцентезу. Динамическая эхокардиографическая оценка пациентов. Констриктивный перикардит, критерии диагностики;

**19.** Опухоли сердца. Первичные и вторичные опухоли сердца. Критерии диагностики. Миксома, эхокардиографические признаки, осложнения, показания для хирургического лечения;

**20.** Тромбы сердца. Наиболее частые причины формирования тромбов в полостях сердца. Алгоритм обследования и динамического наблюдения пациента с тромбом в сердце. Диагностические возможности чреспищеводной эхокардиографии. Эхокардиографическая оценка после имплантации устройств для изоляции тромбов в полостях сердца;

**21.** Протезированные клапаны сердца. Виды протезов клапанов сердца. Оценка протезов в 2D, CW, M-mode и цветном доплере. Показатели



при нормальной функции протеза. Типы нарушения работы протеза. Количественная оценка при дисфункции протеза, протез-пациент несоответствии. Парапротезная фистула. Протезный эндокардит. Показания для хирургического лечения;

**22.** Наследие эмбриогенеза: открытое овальное окно, открытый артериальный проток. Патогенез, морфологическая оценка в 2D, цветном доплере, при контрастной эхокардиографии. Показания для чреспищевой эхокардиографии. Показания для хирургического (эндоваскулярного) лечения;

**23.** Дефект межпредсердной (ДМПП) и дефект межжелудочковой (ДМЖП) перегородок. Оценка анатомии порокаи камер седца в 2D, цветном, PW, CW режимах. Возможности контрастной эхкардиографии. Визуализация дефектов при чреспищеводной эхокардиографии. Расчет объема сброса. Показания к хирургическому лечению.



ПО ОКОНЧАНИИ ОБУЧЕНИЯ СДАЕТСЯ ИТОГОВОЕ КОМПЬЮТЕРНОЕ ТЕСТИРОВАНИЕ,  
ПРИ УСПЕШНОЙ СДАЧЕ КОТОРОГО ВЫДАЕТСЯ УДОСТОВЕРЕНИЕ О ПОВЫШЕНИИ КВАЛИФИКАЦИИ  
УСТАНОВЛЕННОГО (ГОСУДАРСТВЕННОГО) ОБРАЗЦА.



**ДЛЯ ПРОДЛЕНИЯ СЕРТИФИКАТА СПЕЦИАЛИСТА  
ДОПОЛНИТЕЛЬНО СДАЕТСЯ СЕРТИФИКАЦИОННЫЙ ЭКЗАМЕН.**





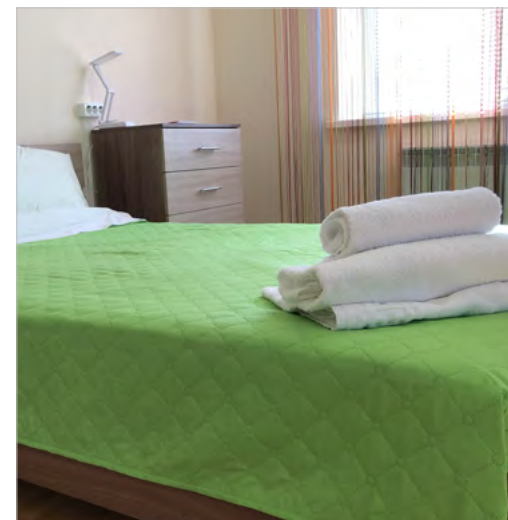
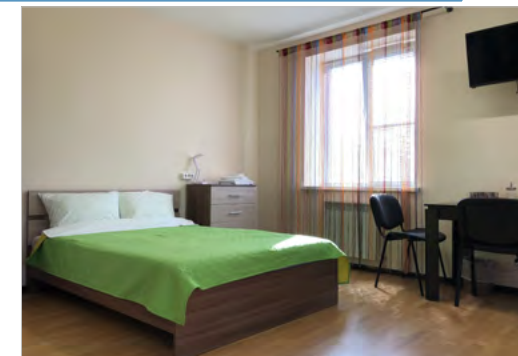
**ПРЕДЛАГАЕМ ВАМ НА ВРЕМЯ ОБУЧЕНИЯ ДОСТУПНОЕ И КОМФОРТНОЕ РАЗМЕЩЕНИЕ ПО СПЕЦИАЛЬНОЙ ЦЕНЕ В ОТЕЛЕ «EXPROMED» ОТ 1500 РУБ./СУТКИ.**

**ОТЕЛЬ «EXPROMED» РАСПОЛОЖЕН В ЗДАНИИ УЧЕБНОГО ЦЕНТРА.**

**СПЕЦИАЛЬНАЯ СТОИМОСТЬ НА ПРОЖИВАНИЕ ДЛЯ КУРСАНТОВ УЧЕБНОГО ЦИКЛА:**

**Размещение в номерах «Стандарт» (3 кровати, душ, туалет в номере, площадь номера – 40 кв.м.)**

место в трехместном номере (мужском/женском)	1500 руб./сутки.
одноместное размещение (за весь номер)	2 900 руб./сутки.
двухместное размещение (за весь номер)	3 500 руб./сутки.
трехместное размещение в номере (за весь номер)	4 500 руб./сутки



**Размещение в номерах «Люкс»**  
(2 кровати, 1 раскладной диван, душ, туалет в номере, холодильник, кондиционер, площадь номера – 40 кв.м.)

одноместное размещение (за весь номер)	3 500 руб./сутки.
двухместное размещение (за весь номер)	4 500 руб./сутки.
дополнительное место в номере	900 руб./сутки.



**Во время проведения учебного цикла отель «EXPROMED» закрыт для сторонних гостей (проживают только курсанты).**

**ДОПОЛНИТЕЛЬНО ОПЛАЧИВАЕТСЯ**  
(при необходимости):



Питание



Трансфер из аэропорта/ с ж/д вокзала



Предоставляется **бесплатная** закрытая охраняемая парковка на территории отеля

Бронирование номеров осуществляется путем отправки заявки на электронный адрес: [bron@otel-ekb.ru](mailto:bron@otel-ekb.ru). При отправке заявки на электронный адрес сообщите следующие данные:

- ФИО гостя (-ей);
- Тип номера (место в трехместном мужском/женском номере или одноместное размещение в номере);
- Контактный телефон;
- Дата, время заезда и выезда (ранний заезд и поздний выезд оплачиваются дополнительно);
- Необходимость трансфера.
- При оплате проживания юридическим лицом - необходимо указать полные реквизиты организации



После подтверждения заявки на проживание в течение 14 календарных дней вносится предоплата в размере стоимости суток проживания.

При отказе от проживания в любое время, взимается сервисный сбор за услуги бронирования, равный стоимости суток проживания.

При отсутствии предоплаты по заявке в указанный срок, заявка автоматически аннулируется.



Учебный центр «ЭКСПРОМЕД» осуществляет деятельность на основании государственной лицензии №17644, выданной 24.03.2014 г. Министерством общего и профессионального образования Свердловской области

Получить подробную информацию о наличии мест, стоимости Вы можете по телефонам отдела продаж Учебного центра «ЭКСПРОМЕД»:

**8-800-200-78-01** (бесплатный вызов по России)




**+7 (343) 287-50-60** (г. Екатеринбург)

**+7 (717) 27-88-154** (Республика Казахстан)

**+996 (312) 96-26-40** (Кыргызская Республика)

**+992 (42) 78-22-206** (Республика Таджикистан)

E-mail: [uc@uzi.expert](mailto:uc@uzi.expert), <http://www.uzi.expert>

**+7 982-620-07-27**   

Так же у вас есть возможность записаться на цикл на нашем сайте:

**[www.uzi.expert](http://www.uzi.expert)**

**БУДЕМ РАДЫ ВСТРЕЧЕ С ВАМИ!**

