



ЦИКЛ ПОВЫШЕНИЯ КВАЛИФИКАЦИИ

# СОВРЕМЕННЫЕ СТАНДАРТЫ КЛИНИЧЕСКОЙ ЭХОКАРДИОГРАФИИ С КУРСОМ ДИАГНОСТИКИ ВРОЖДЕННЫХ ПОРОКОВ СЕРДЦА

**EXPROMED**  
учебный центр

ЕКАТЕРИНБУРГ

## ПРЕПОДАВАТЕЛИ ЦИКЛА:



**БАРТОШ-ЗЕЛЕНАЯ  
СВЕТЛАНА ЮРЬЕВНА**

*г. Санкт-Петербург*

**Доктор медицинских наук**, профессор кафедры функциональной диагностики ГОУ ВПО СЗГМУ им. И.И. Мечникова Минздрава России. Заместитель председателя проблемной комиссии №3 «Медико-социальные проблемы профилактики, диагностики и лечения сердечно-сосудистых заболеваний». В 1993 г. окончила Петрозаводский Государственный Медицинский Университет. Кандидатская диссертация «Метаболический синдром при ишемической болезни сердца и артериальной гипертензии», 2000 г. Докторская диссертация «Метаболический синдром у женщин репродуктивного возраста», 2009 г. Автор более 120 публикации в российских и международных изданиях, 3 глав в руководствах, 2 монографий, 9 учебно-методических пособий. Участник 40 российских и международных съездов, конференций и конгрессов.

Профессиональные интересы: гормонально-метаболические взаимосвязи в кардиологии, острая и хроническая коронарная патология, эхокардиографическая оценка правых камер сердца, нагрузочные тесты.



**МОРОЗ-ВОДОЛАЖСКАЯ  
НАТАЛЬЯ НИКОЛАЕВНА**

*г. Минск*

**Кандидат медицинских наук**, доцент  
В 1994 году окончила УО «Минский государственный медицинский университет» по специальности «лечебное дело». После завершения специализации по функциональной диагностике в 1995-2012 годы работала научным сотрудником, затем ведущим научным сотрудником лаборатории хирургии сердца ГУ «РНПЦ «Кардиология». В 1998 году защитила диссертацию на звание кандидата медицинских наук по специальностям «Кардиология» и «Сердечно-сосудистая хирургия». В 2012 году закончила переподготовку по специальностям «Ультразвуковая диагностика» и «Кардиология» в УО «Белорусская академия последипломного образования». В 2012-2014 годах возглавляла Городской кардиологический центр УЗ «2-я городская клиническая больница г. Минска». В 2015-2017 гг. – заведующий лабораторией медико-биологических исследований ГУ «РНПЦ спорта». Врач высшей категории. С 2009 года – преподаватель кафедры кардиохирургии БелМАПО. Председатель рабочей группы «Кардиовизуализации» Белорусского научного общества кардиологов с 2016 г. С 2017 г. – доцент кафедры общей врачебной практики БГМУ. Автор более 100 печатных работ, соавтор одного патента на метод, одной монографии. Участник и организатор ряда международных и республиканских конгрессов, конференций, семинаров.

**НА ЦИКЛЕ ПРЕДУСМОТРЕНЫ МАСТЕР-КЛАССЫ  
И ЕЖЕДНЕВНЫЕ ПРАКТИЧЕСКИЕ ЗАНЯТИЯ НА БАЗЕ УЧЕБНОГО ЦЕНТРА.**



**8-800-200-78-01** (бесплатный вызов по России)  
**+7 (343) 287-50-60** (г. Екатеринбург)  
**+7 (717) 27-88-154** (Республика Казахстан)  
**+996 (312) 96-26-40** (Кыргызская Республика)



<http://uzi.expert>



[uc@uzi.expert](mailto:uc@uzi.expert)

## 1. НОРМАЛЬНАЯ ЭХОКГ.

1. Алгоритм проведения ЭхоКГ и формирование заключения;
2. Количественная эхокардиография левых камер сердца в норме (включая рекомендации 2019);
3. Количественная эхокардиография правых камер сердца в норме.

## 2. ЭХОКГ ИБС.

1. Эхокардиография ишемической болезни сердца;
  2. Осложнения ИБС;
  3. Стресс-ЭхоКГ при ИБС включая все виды стресс-агентов (до- и после реваскуляризации);
- Семинар: «Что требуется оценить диагноста для лечащего кардиолога – фракция выброса или глобальная деформация?».

## 3. АОРТАЛЬНЫЕ ПОРОКИ.

1. Аортальный стеноз;
  2. ЭхоКГ-классификация (с учетом кровотока и градиента), ошибки измерения и расхождения в эхокардиографической оценке аортального стеноза.
  3. Аортальная недостаточность;
  4. Стресс-ЭхоКГ при аортальных пороках сердца. Критерии «истинно» и «псевдо»-тяжелого Ао стеноза при стресс-эхокардиографии;
- Семинар «ЭхоКГ при протезах – нормативы»;  
Семинар «ЭхоКГ- критерии для протезирования и TAVI/TAVR».

## 4. МИТРАЛЬНЫЕ ПОРОКИ.

1. Митральный стеноз;
2. Митральная недостаточность;
3. Необходимость проведения Стресс-ЭхоКГ при митральных пороках сердца.

## 5. КАРДИОМИОПАТИИ.

1. Гипертрофическая КМП;
2. Дилатационная КМП;
3. Необходимость проведения Стресс-ЭхоКГ при КМП.

## 6. ЛЕГОЧНАЯ ГИПЕРТЕНЗИЯ, ТЭЛА, ОБРАЗОВАНИЯ В СЕРДЦЕ.

1. Легочная гипертензия (ЭхоКГ и стресс-ЭхоКГ);
2. Тромбоэмболия легочной артерии;
3. Образования в сердце в норме и при патологии.

Семинар по всем вопросам ЭхоКГ.

## 6. ЭХОКГ ПРАВЫХ КАМЕР СЕРДЦА.

- Ультразвуковая картина правых камер сердца в норме и при патологии (например: подходы к диагностике правых камер сердца до/- и после 2010 года. Рекомендации и происходящие изменения ASE/EAE/CSE, ASE/ EACVI(2005, 2010, 2015, 2017). Отличия правого желудочка и почему в настоящее время важно оценивать правые камеры сердца. Рекомендуемые сечения и измерения в норме и при патологии. Оценка

систолической и диастолической ПЖ функции. 3D-ЭхоКГ и стрейн ПЖ).

- Легочная гипертензия (ЭхоКГ и стресс-ЭхоКГ).
- Тромбоэмболия легочной артерии.
- Клинико-ультразвуковые примеры оценки правых камер сердца при различных заболеваниях.

## 7. ФИЗИЧЕСКИЕ ОСНОВЫ УЛЬТРАЗВУКОВОГО ИССЛЕДОВАНИЯ СЕРДЦА У ДЕТЕЙ И ВЗРОСЛЫХ.

Основные принципы получения изображения при эхокардиографии. Возможности ультразвуковой диагностики сердца, особенности настройки оборудования, выбора датчика, доступов для ультразвукового сканирования сердца, выбор режима работы сканера,



**8-800-200-78-01** (бесплатный вызов по России)

**+7 (343) 287-50-60** (г. Екатеринбург)

**+7 (717) 27-88-154** (Республика Казахстан)

**+996 (312) 96-26-40** (Кыргызская Республика)



<http://uzi.expert>



[uc@uzi.expert](mailto:uc@uzi.expert)

## ПЛАН ЦИКЛА

преимущества чреспищеводной эхокардиографии (ЧПЭхо). Особенности визуализации пороков сердца при ЧПЭхо. Контрастная эхокардиография в диагностике пороков сердца. Понятие о стресс-эхокардиографии. Особенности кровообращения сердца и внутрисердечной гемодинамики.

### 8. ВРОЖДЕННЫЕ ДЕФЕКТЫ МЕЖПРЕДСЕРДНОЙ И МЕЖЖЕЛУДОЧКОВОЙ ПЕРЕГОРОДОК.

Дефект межпредсердной перегородки. (ДМПП). Типы ДМПП. Ультразвуковые методы в диагностике ДМПП: трансторакальная и чреспищеводная эхокардиография. Контрастная эхокардиография. Особенности визуализации сердца при наличии устройств (окклюдеров) в сердце. Дефект межжелудочковой перегородки (ДМЖП). Анатомические варианты. Нарушения внутрисердечной гемодинамики. Множественные ДМЖП. Гемодинамические особенности порока и его ультразвуковой диагностики.

### 9. НАСЛЕДИЕ ЭМБРИОГЕНЕЗА: ОТКРЫТОЕ ОВАЛЬНОЕ ОКНО, ОТКРЫТЫЙ АРТЕРИАЛЬНЫЙ ПРОТОК.

Особенности внутрисердечной гемодинамики плода. Клинические варианты ООО. Ультразвуковые методы в диагностике ООО: трансторакальная и чреспищеводная эхокардиография. Функциональные пробы в оценке ООО. Анатомические особенности ОАП. Эхокардиография при диагностике ОАП. Особенности визуализации сердца при наличии устройств (окклюдеров) в сердце.

### 10. АНОМАЛИИ ОТХОЖДЕНИЯ МАГИСТРАЛЬНЫХ АРТЕРИЙ И СЛОЖНЫЕ ВПС.

Легочная гипертензия. Транспозиция магистральных артерий (ТМС). Основные морфологические варианты, эхокг критерии корригированной и некорригированной ТМС. Диагностический алгоритм, тактика ведения пациентов. Удвоение выходного тракта правого желудочка. Тетрада Фалло. Болезнь и синдром Эйзенменгера. Патофизиология. Эхокг критерии. Неинвазивная диагностика легочной гипертензии.

### 11. АНОМАЛИЯ ЭБШТЕЙНА.

Особенности строения трикуспидального клапана. Морфологические варианты аномалии Эбштейна и ультразвуковые критерии. Особенности эхокардиографической оценки после хирургической коррекции порока.



**8-800-200-78-01** (бесплатный вызов по России)

**+7 (343) 287-50-60** (г. Екатеринбург)

**+7 (717) 27-88-154** (Республика Казахстан)

**+996 (312) 96-26-40** (Кыргызская Республика)



<http://uzi.expert>



[uc@uzi.expert](mailto:uc@uzi.expert)



ПО ОКОНЧАНИИ ОБУЧЕНИЯ СДАЕТСЯ ИТОГОВОЕ КОМПЬЮТЕРНОЕ ТЕСТИРОВАНИЕ, ПРИ УСПЕШНОЙ СДАЧЕ КОТОРОГО ВЫДАЕТСЯ УДОСТОВЕРЕНИЕ О ПОВЫШЕНИИ КВАЛИФИКАЦИИ УСТАНОВЛЕННОГО (ГОСУДАРСТВЕННОГО) ОБРАЗЦА.



Для специалистов, обучающихся в рамках системы НМО, производится начисление ЗЕТ.  
ВОЗМОЖНА ОПЛАТА ОБУЧЕНИЯ ЗА СЧЕТ СРЕДСТВ ТФОМС.

ДЛЯ ПРОДЛЕНИЯ СЕРТИФИКАТА СПЕЦИАЛИСТА  
ДОПОЛНИТЕЛЬНО СДАЕТСЯ СЕРТИФИКАЦИОННЫЙ ЭКЗАМЕН.





**ПРЕДЛАГАЕМ ВАМ НА ВРЕМЯ ОБУЧЕНИЯ ДОСТУПНОЕ И КОМФОРТНОЕ РАЗМЕЩЕНИЕ ПО СПЕЦИАЛЬНОЙ ЦЕНЕ В ОТЕЛЕ «EXPROMED» ОТ 1690 РУБ./СУТКИ.**

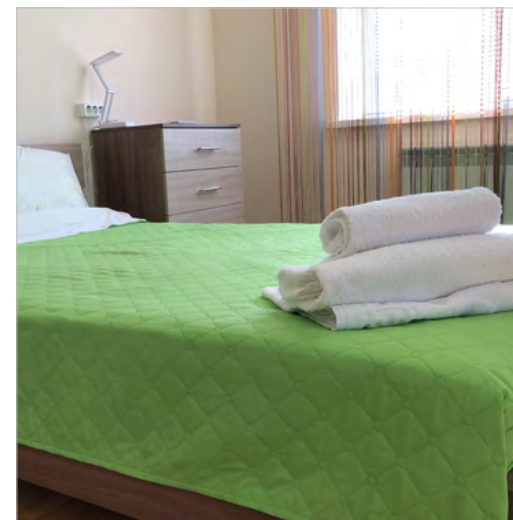
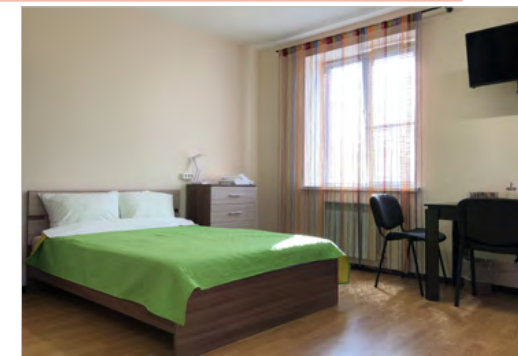
**ОТЕЛЬ «EXPROMED» РАСПОЛОЖЕН В ЗДАНИИ УЧЕБНОГО ЦЕНТРА.**

**СПЕЦИАЛЬНАЯ СТОИМОСТЬ НА ПРОЖИВАНИЕ ДЛЯ КУРСАНТОВ УЧЕБНОГО ЦИКЛА:**

**Размещение в номерах категории «Стандарт»**

**(3 кровати, душ, туалет в номере, площадь номера – 40 кв.м.)**

место в трехместном номере (мужском/женском)	1 690 руб./сутки.
одноместное размещение (за весь номер)	3 490 руб./сутки.
двухместное размещение (за весь номер)	3 990 руб./сутки.
трехместное размещение (за весь номер)	4 490 руб./сутки



**Размещение в номерах категории «Люкс»  
(2 кровати, 1 раскладной диван, душ, туалет в номере, холодильник, кондиционер,  
площадь номера – 40 кв.м.)**

одноместное размещение (за весь номер)	4 490 руб./сутки.
двухместное размещение (за весь номер)	4 990 руб./сутки.
трехместное размещение (за весь номер)	5 490 руб./сутки.



**Во время проведения учебного цикла отель «EXPROMED» закрыт для сторонних гостей  
(проживают только курсанты).**

**ДОПОЛНИТЕЛЬНО ОПЛАЧИВАЕТСЯ**  
(при необходимости):



Питание



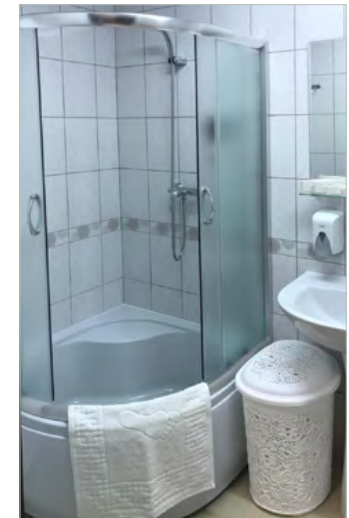
Трансфер из аэропорта/ с ж/д вокзала



Предоставляется **бесплатная** закрытая охраняемая парковка на территории  
отеля

Бронирование номеров осуществляется путем отправки заявки на электронный адрес:  
**bron@otel-ekb.ru**. При отправке заявки на электронный адрес сообщите следующие данные:

- ФИО гостя (-ей);
- Тип номера (место в трехместном мужском/женском номере или одноместное размещение в номере);
- Контактный телефон;
- Дата, время заезда и выезда (ранний заезд и поздний выезд оплачиваются дополнительно);
- Необходимость трансфера.
- При оплате проживания юридическим лицом - необходимо указать полные реквизиты организации



После подтверждения заявки на проживание в течение 14 календарных дней вносится предоплата в размере стоимости суток проживания.

При отказе от проживания в любое время, взимается сервисный сбор за услуги бронирования, равный стоимости суток проживания.

При отсутствии предоплаты по заявке в указанный срок, заявка автоматически аннулируется.



Учебный центр «ЭКСПРОМЕД» осуществляет деятельность на основании государственной лицензии №17644, выданной 24.03.2014 г. Министерством общего и профессионального образования Свердловской области

Получить подробную информацию о наличии мест, стоимости вы можете по телефонам отдела продаж Учебного центра «ЭКСПРОМЕД»:




**8-800-200-78-01** (бесплатный вызов по России)

**+7 (343) 287-50-60** (г. Екатеринбург)

**+7 (717) 27-88-154** (Республика Казахстан)

**+996 (312) 96-26-40** (Кыргызская Республика)

E-mail: [uc@uzi.expert](mailto:uc@uzi.expert), <http://www.uzi.expert>

**+7 982-620-07-27**   

Так же у вас есть возможность записаться на цикл на нашем сайте:

**[www.uzi.expert](http://www.uzi.expert)**

**БУДЕМ РАДЫ ВСТРЕЧЕ С ВАМИ!**

