

**EXPROMED**  
учебный центр

**2019** 21-27  
**МАЯ**

# СОВРЕМЕННЫЕ СТАНДАРТЫ ДИАГНОСТИКИ И ЛЕЧЕНИЯ ВРОЖДЕННЫХ ПОРОКОВ СЕРДЦА



**8-800-200-78-01** (бесплатный вызов по России)  
**+7 (343) 287-50-60** (г. Екатеринбург)  
**+7 (717) 27-88-154** (Республика Казахстан)  
**+996 (312) 96-26-40** (Кыргызская Республика)  
**+992 (42) 78-22-206** (Республика Таджикистан)



<http://uzi.expert>

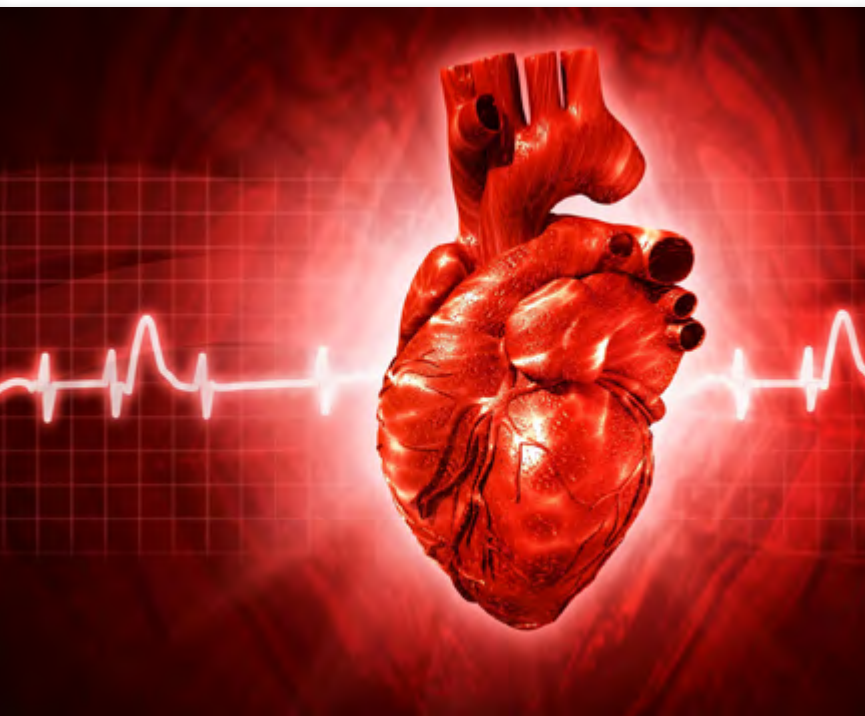


[uc@uzi.expert](mailto:uc@uzi.expert)



**EXPROMED**

учебный центр



# ДОРОГИЕ КОЛЛЕГИ!

Приглашаем Вас пройти обучение на новом цикле повышения квалификации **«Современные стандарты диагностики и лечения врожденных пороков сердца»**, который пройдет на базе Учебного центра «ЭКСПРОМЕД» с 21 по 27 мая 2019 г. Преподавателями цикла являются врачи-эксперты с многолетним стажем: Мороз-Водолажская Наталья Николаевна и Цытко Андрей Леонидович. Занятия проводятся в режиме полного дня (с 9 до 18 часов).

Освоение программы обеспечит клиническую подготовку, приобретение современных знаний и навыков по вопросам ультразвуковой диагностики с позиции современных рекомендаций.

## НА ЦИКЛЕ ПРЕДУСМОТРЕНЫ МАСТЕР-КЛАССЫ!



**8-800-200-78-01**

(бесплатный вызов по России)

**+7 (343) 287-50-60**

(г. Екатеринбург)

**+7 (717) 27-88-154**

(Республика Казахстан)

**+996 (312) 96-26-40**

(Кыргызская Республика)

**+992 (42) 78-22-206**

(Республика Таджикистан)



<http://uzi.expert>



[uc@uzi.expert](mailto:uc@uzi.expert)

## КОЛИЧЕСТВО МЕСТ НА ЦИКЛЕ ОГРАНИЧЕНО!

**EXPROMED**  
учебный центр

## ПРЕПОДАВАТЕЛИ ЦИКЛА:



### МОРОЗ-ВОДОЛАЖСКАЯ НАТАЛЬЯ НИКОЛАЕВНА

(г. Минск)

К.м.н., доцент.

В 1998 году защитила диссертацию на звание кандидата медицинских наук по специальностям «Кардиология» и «Сердечно-сосудистая хирургия»

В 2012 году закончила переподготовку по специальностям «Ультразвуковая диагностика» и «Кардиология» в УО «Белорусская академия последипломного образования».

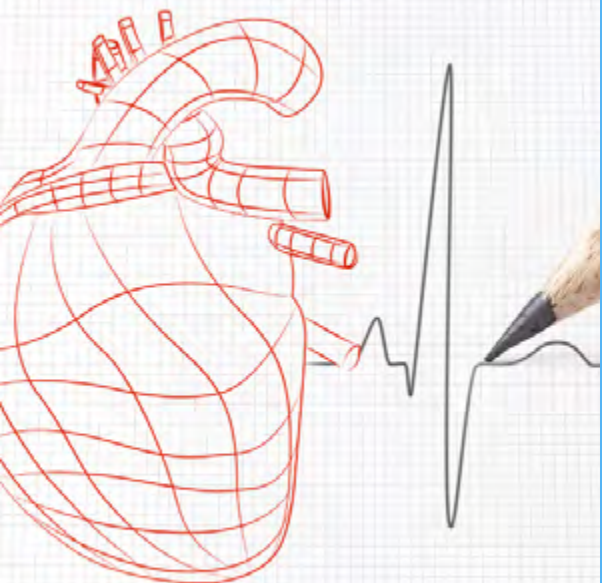
В 2012-2014 годах возглавляла Городской кардиологический центр УЗ «2-я городская клиническая больница г. Минска». В 2015-2017 гг. – заведующий лабораторией медико-биологических исследований ГУ «РНПЦ спорта».

Врач высшей категории.

Председатель рабочей группы «Кардиовизуализации» Белорусского научного общества кардиологов с 2016 г.

С 2017 г. – доцент кафедры общей врачебной практики БГМУ.

Автор более 100 печатных работ, соавтор одного патента на метод, одной монографии.



### ЦЫТКО АНДРЕЙ ЛЕОНИДОВИЧ

(г. Санкт-Петербург)

Кардиолог. Врач высшей квалификационной категории.

Осуществляет лечение и диагностику детей от 0 до 18 лет с врожденными пороками сердца.

Имеет дополнительную специальность - ультразвуковая диагностика.

Является ведущим пренатальным ультразвуковым диагностом врожденных пороков сердца. Стажировался в европейских детских кардиохирургических клиниках.

Стаж – 33 года



8-800-200-78-01

(бесплатный вызов по России)

+7 (343) 287-50-60

(г. Екатеринбург)

+7 (717) 27-88-154

(Республика Казахстан)

+996 (312) 96-26-40

(Кыргызская Республика)

+992 (42) 78-22-206

(Республика Таджикистан)



<http://uzi.expert>



[uc@uzi.expert](mailto:uc@uzi.expert)

# ПРОГРАММА ЦИКЛА:

Темы Мороз-Водолажской Натальи Николаевны

## ОСНОВЫ УЛЬТРАЗВУКОВОЙ ДИАГНОСТИКИ СЕРДЦА ДЕТЕЙ И ВЗРОСЛЫХ. ДЕФЕКТЫ ПЕРЕГОРОДОК

**1. Физические основы ультразвукового исследования сердца у детей и взрослых.** Основные принципы настройки оборудования, выбора датчика, доступов для ультразвукового сканирования сердца. Показания для направления пациентов на чреспищеводную эхокардиографию (ЧПЭхо), МРТ и КТ сердца. Особенности визуализации пороков сердца при ЧПЭхо, МРТ и КТ сердца.

**2. Анатомо-патофизиологические особенности сердечно-сосудистой системы взрослых при врожденных пороках сердца (ВПС).**

Эпидемиология «взрослых» ВПС. Наиболее типичные нарушения внутрисердечной гемодинамики в зависимости от ВПС. Тератогенные вещества. Потенциальные риски дисэмбриогенеза плода при лечении сердечно-сосудистых заболеваний матери, при терапии варфарином. Тактика ведения пациентов.

**3. Открытое овальное окно (ООО), дефект межпредсердной перегородки (ДМПП).** Особенности внутрисердечной гемодинамики и клинические варианты у детей и взрослых. Ультразвуковые методы в диагностике ООО и ДМПП: трансторакальная и чреспищеводная эхокардиография. Функциональные пробы в оценке ООО. Тактика ведения взрослого пациента с ООО и ДМПП, показания к хирургическому лечению. Виды хирургического лечения, особенности визуализации сердца при наличии устройств (окклюдеров) в сердце.

**4. Дефекты межжелудочковой перегородки (ДМЖП).** Анатомические варианты. Нарушения внутрисердечной гемодинамики. Множественные ДМЖП. Легочная гипертензия, методы неинвазивной и инвазивной оценки, эхокардиографические критерии легочной гипертензии. Показания и противопоказания для хирургического и эндоваскулярного лечения.

## ПОРОКИ РАЗВИТИЯ МАГИСТРАЛЬНЫХ СОСУДОВ

**1. Пороки развития аорты и аортального клапана.** Коарктация аорты: анатомические варианты, доступы для ультразвуковой диагностики, нарушения гемодинамики, диагностический алгоритм, осложнения коарктации, показания к хирургическому и эндоваскулярному лечению. Двустворчатый аортальный клапан (АК): морфологические типы, нарушение гемодинамики, эхокг критерии двустворчатого АК, показания для протезирования АК биологическим или механическим клапаном. Открытый артериальный проток: эхокг-критерии, тактика ведения пациентов, осложнения, показания к хирургическому и эндоваскулярному лечению.

**2. Транспозиция магистральных артерий (ТМС).** Ультразвуковые критерии правых и левых отделов сердца. Основные морфологические варианты, эхокг критерии скорректированной и нескорректированной ТМС. Диагностический алгоритм, тактика ведения пациентов. Удвоение выходного тракта правого желудочка.

**3. Тетрада Фалло.** Гипоплазия легочной артерии. Комплекс Эйзенменгера. Патофизиология. Эхокг критерии пороков. Тактика ведения пациентов. Показания для хирургического лечения.

**4. Открытый атриовентрикулярный канал.** Расщепление передней створки митрального клапана. Ультразвуковые критерии, особенности нарушения внутрисердечной гемодинамики. Тактика ведения пациентов. Ультразвуковая оценка сердца после хирургической коррекции порока.

☎ 8-800-200-78-01 (бесплатный вызов по России)  
 +7 (343) 287-50-60 (г. Екатеринбург)  
 +7 (717) 27-88-154 (Республика Казахстан)  
 +996 (312) 96-26-40 (Кыргызская Республика)  
 +992 (42) 78-22-206 (Республика Таджикистан)

🌐 <http://uzi.expert> ✉ [uc@uzi.expert](mailto:uc@uzi.expert)



## ПОРОКИ РАЗВИТИЯ КЛАПАНОВ СЕРДЦА. АНЕВРИЗМЫ ПЕРЕГОРОДОК, МЕМБРАНЫ СЕРДЦА.

**1. Аномалия Эбштейна.** Особенности строения трикуспидального клапана. Морфологические варианты аномалии Эбштейна и ультразвуковые критерии. Показания для хирургического лечения. Протезированный трикуспидальный клапан.

**2. Врожденный митральный стеноз (МС).** Количественная оценка выраженности МС. Ультразвуковые критерии врожденного МС. Тактика ведения пациентов. Показания для хирургического лечения. Эндovasкулярные технологии в лечении МС. Синдром Лютембаше. Пороки предсердного комплекса (атрезия и стеноз легочных вен).

**3. Аневризмы перегородок сердца. Мембраны сердца.** Аневризма межпредсердной перегородки, аневризма межжелудочковой перегородки. Эпидемиология, оценка анатомии и внутрисердечной гемодинамики при эхокг, КТ и МРТ сердца. Возможные осложнения, тактика ведения пациентов. Субаортальная мембрана: диагностические ультразвуковые критерии, тактика ведения пациента. Трехпредсердное сердце. Особенности визуализации Евстахиева клапана.

**4. Пропалс митрального клапана (МК).** Принципы сегментарной оценки створок МК по данным трансоракальной и чреспищеводной эхокардиографии. Преимущества 3х-мерной визуализации створок МК. Диагностический алгоритм оценки морфологии створок МК и степени регургитации МК. Показания для хирургического лечения. Эндovasкулярные технологии коррекции митральной недостаточности при пролапсе МК.

Темы Цытко Андрея Леонидовича

- 1. Основы эмбриологии, анатомии и патофизиологии пороков сердца** Коротко об эмбриологии, сроках закладки ВПС, фетальной циркуляции, изменении в кровообращении после рождения, анатомии и гемодинамики сердца.
- 2. Особенности ЭХОкг плода и ребенка.** Методики, особенности доступов и срезов, оценки увиденного.
- 3. Этиология и диагностика врожденных и приобретенных пороков сердца.** Основные этапы обследования, гестационный, натальный, постнатальный, семейный анамнез, сочетание ВПС с хромосомными аномалиями, синдромами и генетическими аномалиями. Виды и методы обследования, помогающих постановке правильного диагноза.
- 4. Диагностика и тактика ведения врожденных пороков сердца в неонатальном периоде.** Коды МКБ, анатомио-физиологические особенности сердечно-сосудистой системы у новорожденных, этиология, патогенез, классификация. Диагностика ВПС - клиническая картина - сердечные шумы - цианоз у новорожденных - дифференциальная диагностика цианозов - неонатальный скрининг на ВПС (пульсоксиметрия) - сердечная недостаточность у новорожденных - инструментальное обследование. Тактика ведения при различных группах ВПС. Общие принципы стабилизации новорожденных с ВПС. Терапия простогландином. Схема расчета простагландина (Алпростан).
- 5. Кардиохирургия ВПС.** Все об особенностях подходов и тактики при всевозможных ВПС и методик хирургического лечения в зависимости от анатомии и особенностей анатомии при каждой конкретной нозологической форме ВПС.
- 6. Цианотические врожденные пороки сердца.** Формы, классификация, и подходы к каждой конкретной форме ВПС от диагностики до лечения и результатов лечения.
- 7. Цианотические врожденные пороки сердца.** Формы, классификация, и подходы к каждой конкретной форме ВПС от диагностики до лечения и результатов лечения).
- 8. Работа кардиолога и организация помощи при выявлении ВПС у плода** Преемственность специалистов участвующих в жизни плода-ребенка. Правильность решений и т.д.

☎ 8-800-200-78-01 (бесплатный вызов по России)  
 +7 (343) 287-50-60 (г. Екатеринбург)  
 +7 (717) 27-88-154 (Республика Казахстан)  
 +996 (312) 96-26-40 (Кыргызская Республика)  
 +992 (42) 78-22-206 (Республика Таджикистан)

🌐 <http://uzi.expert> ✉ [uc@uzi.expert](mailto:uc@uzi.expert)

**ПО ОКОНЧАНИИ ОБУЧЕНИЯ СДАЕТСЯ ИТОГОВОЕ КОМПЬЮТЕРНОЕ ТЕСТИРОВАНИЕ, ПРИ УСПЕШНОЙ СДАЧЕ КОТОРОГО ВЫДАЕТСЯ УДОСТОВЕРЕНИЕ О ПОВЫШЕНИИ КВАЛИФИКАЦИИ УСТАНОВЛЕННОГО (ГОСУДАРСТВЕННОГО) ОБРАЗЦА (144 ЧАСА)**



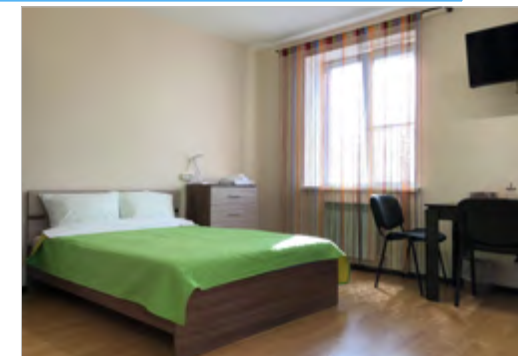
**ДЛЯ ПРОДЛЕНИЯ СЕРТИФИКАТА СПЕЦИАЛИСТА  
ДОПОЛНИТЕЛЬНО СДАЕТСЯ СЕРТИФИКАЦИОННЫЙ ЭКЗАМЕН.**





ПРЕДЛАГАЕМ ВАМ НА ВРЕМЯ ОБУЧЕНИЯ ДОСТУПНОЕ И КОМФОРТНОЕ РАЗМЕЩЕНИЕ ПО СПЕЦИАЛЬНОЙ ЦЕНЕ В ОТЕЛЕ «EXPROMED» ОТ 1500 РУБ./СУТКИ.

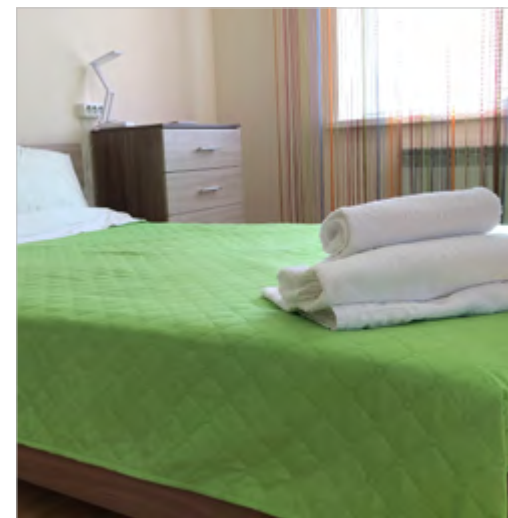
ОТЕЛЬ «EXPROMED» РАСПОЛОЖЕН В ЗДАНИИ УЧЕБНОГО ЦЕНТРА.



СПЕЦИАЛЬНАЯ СТОИМОСТЬ НА ПРОЖИВАНИЕ ДЛЯ КУРСАНТОВ УЧЕБНОГО ЦИКЛА:

Размещение в номерах «Стандарт» (3 кровати, душ, туалет в номере, площадь номера – 40 кв.м.)

место в трехместном номере (мужском/женском)	1500 руб./сутки.
одноместное размещение (за весь номер)	2 900 руб./сутки.
двухместное размещение (за весь номер)	3 500 руб./сутки.
трехместное размещение в номере (за весь номер)	4 500 руб./сутки





Размещение в номерах «Люкс» (2 кровати, 1 раскладной диван, душ, туалет в номере, холодильник, кондиционер, площадь номера – 40 кв.м.)	
одноместное размещение (за весь номер)	3 500 руб./сутки.
двухместное размещение (за весь номер)	4 500 руб./сутки.
дополнительное место в номере	900 руб./сутки.



**Во время проведения учебного цикла отель «EXPROMED» закрыт для сторонних гостей (проживают только курсанты).**

**ДОПОЛНИТЕЛЬНО ОПЛАЧИВАЕТСЯ**  
(при необходимости):



Питание



Трансфер из аэропорта/ с ж/д вокзала



Предоставляется **бесплатная** закрытая охраняемая парковка на территории отеля



Бронирование номеров осуществляется путем отправки заявки на электронный адрес:  
**bron@otel-ekb.ru**. При отправке заявки на электронный адрес сообщите следующие данные:

- ▶ ФИО гостя (-ей);
- ▶ Тип номера (место в трехместном мужском/женском номере или одноместное размещение в номере);
- ▶ Контактный телефон;
- ▶ Дата, время заезда и выезда (ранний заезд и поздний выезд оплачиваются дополнительно);
- ▶ Необходимость трансфера.
- ▶ При оплате проживания юридическим лицом - необходимо указать полные реквизиты организации

После подтверждения заявки на проживание в течение 14 календарных дней вносится предоплата в

размере стоимости суток проживания.

При отказе от проживания в любое время, взимается сервисный сбор за услуги бронирования, равный стоимости суток проживания.

При отсутствии предоплаты по заявке в указанный срок, заявка автоматически аннулируется.

Учебный центр «ЭКСПРОМЕД» осуществляет деятельность на основании государственной лицензии №17644, выданной 24.03.2014 г. Министерством общего и профессионального образования Свердловской области

Получить подробную информацию о наличии мест, стоимости вы можете по телефонам отдела продаж Учебного центра «ЭКСПРОМЕД»:

**8-800-200-78-01 - (бесплатный вызов по России)**

**+7 (343) 287-50-60 (г. Екатеринбург)**

**+7 (717) 27-88-154 (Республика Казахстан)**

**+996 (312) 96-26-40 (Кыргызская Республика)**

**+992 (42) 78-22-206 (Республика Таджикистан)**

E-mail: [uc@uzi.expert](mailto:uc@uzi.expert), <http://www.uzi.expert>

Так же у вас есть возможность записаться на цикл на нашем сайте:

**[www.uzi.expert](http://www.uzi.expert)**

**БУДЕМ РАДЫ ВСТРЕЧЕ С ВАМИ!**

