

**EXPROMED**  
учебный центр

ВЫЕЗДНОЙ ЦИКЛ ПОВЫШЕНИЯ КВАЛИФИКАЦИИ В ГОРОДЕ

# САМАРА

11-15 ДЕКАБРЯ 2019

МЕЖДУНАРОДНЫЕ  
СТАНДАРТЫ  
В УЛЬТРАЗВУКОВОЙ  
ДИАГНОСТИКЕ ЗАБОЛЕВАНИЙ  
МОЛОЧНОЙ ЖЕЛЕЗЫ, МАТКИ  
И ЯИЧНИКОВ С КУРСОМ УЗД  
ЩИТОВИДНОЙ ЖЕЛЕЗЫ

8-800-200-78-01 (бесплатный вызов по России)

+7 (343) 287-50-60 (г. Екатеринбург)

+7 (717) 27-88-154 (Республика Казахстан)

+996 (312) 96-26-40 (Кыргызская Республика)

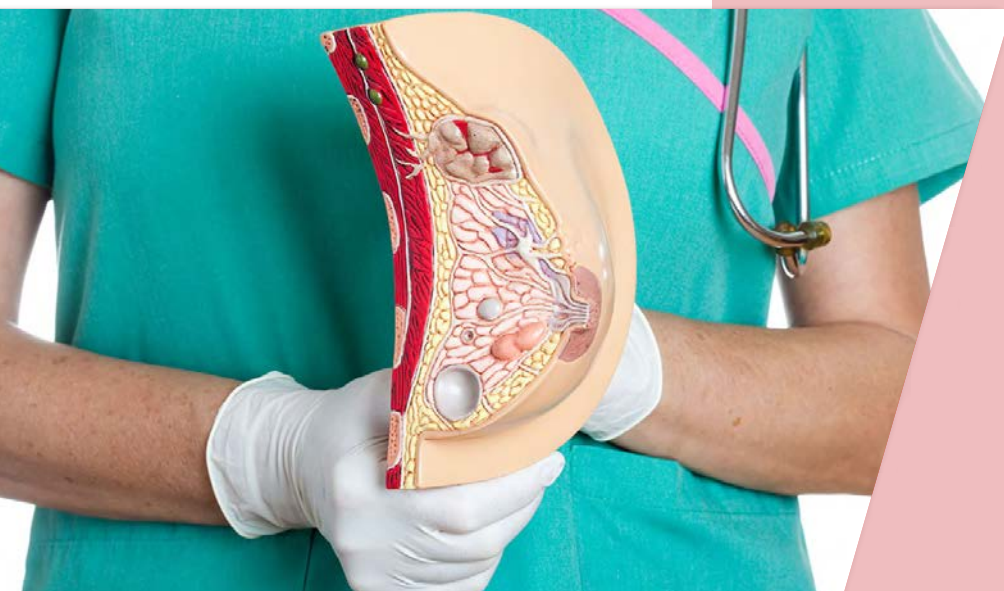
+992 (42) 78-15-409 (Республика Таджикистан)

 <http://uzi.expert>

 [uc@uzi.expert](mailto:uc@uzi.expert)

# EXPROMED

учебный центр



## ДОРОГИЕ КОЛЛЕГИ!

ПРИГЛАШАЕМ ВАС ПРОЙТИ ОБУЧЕНИЕ НА ЦИКЛЕ ПОВЫШЕНИЯ  
КВАЛИФИКАЦИИ «МЕЖДУНАРОДНЫЕ СТАНДАРТЫ  
В УЛЬТРАЗВУКОВОЙ ДИАГНОСТИКЕ ЗАБОЛЕВАНИЙ  
МОЛОЧНОЙ ЖЕЛЕЗЫ, МАТКИ И ЯИЧНИКОВ С КУРСОМ  
УЗД ЩИТОВИДНОЙ ЖЕЛЕЗЫ», КОТОРЫЙ ПРОЙДЕТ  
В ГОРОДЕ САМАРА В ПЕРИОД С 11 ПО 15 ДЕКАБРЯ 2019 Г.  
ПРЕПОДАВАТЕЛИ ЦИКЛА – К.М.Н., ВРАЧ-ЭКСПЕРТ  
В ОБЛАСТИ УЛЬТРАЗВУКОВОЙ ДИАГНОСТИКИ  
СОЛНЦЕВА ИРИНА АЛЕКСАНДРОВНА  
И Д.М.Н., ПАРШИН ВЛАДИМИР СЕРГЕЕВИЧ .

ЗАНЯТИЯ ПРОВОДЯТСЯ В РЕЖИМЕ ПОЛНОГО ДНЯ  
(С 9 ДО 18 ЧАСОВ). ОСВОЕНИЕ ПРОГРАММЫ ОБЕСПЕЧИТ  
КЛИНИЧЕСКУЮ ПОДГОТОВКУ, ПРИОБРЕТЕНИЕ СОВРЕМЕННЫХ  
ЗНАНИЙ И НАВЫКОВ ПО ВОПРОСАМ УЛЬТРАЗВУКОВОЙ  
ДИАГНОСТИКИ С ПОЗИЦИИ СОВРЕМЕННЫХ РЕКОМЕНДАЦИЙ.



8-800-200-78-01 (бесплатный вызов по России)

+7 (343) 287-50-60 (г. Екатеринбург)

+7 (717) 27-88-154 (Республика Казахстан)

+996 (312) 96-26-40 (Кыргызская Республика)

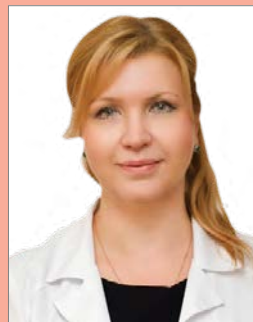
+992 (42) 78-22-206 (Республика Таджикистан)



<http://uzi.expert>



[uc@uzi.expert](mailto:uc@uzi.expert)



## СОЛНЦЕВА ИРИНА АЛЕКСАНДРОВНА

(г. Санкт-Петербург)

### Кандидат медицинских наук.

Доцент кафедры лучевой диагностики и лучевой терапии  
СЗГМУ им. И.И. Мечникова.

### Образование:

- Закончила Первый Ленинградский Медицинский институт им. акад. И.П. Павлова в 1990 году по специальности «Лечебное дело».
- С 1990 по 1992 проходила обучение в клинической ординатуре в 1 ЛМИ им. акад. И.П. Павлова по специальности «Функциональная диагностика».
- В 1996 году прошла цикл первичной специализации по специальности «Рентгенология».
- С 1997 по 2002 проходила обучение в заочной аспирантуре СПб МАПО на кафедре рентгенологии по специальности «Ультразвуковая диагностика».
- В 2002 году защитила кандидатскую диссертацию на тему «Возможности эхографии в диагностике диффузного фиброаденоматоза молочных желез».

Выполняет все виды ультразвуковых исследований органов брюшной полости и забрюшинного пространства, органов малого таза у мужчин и женщин, молочных желез, щитовидной железы, мягких тканей. Является экспертом в проведении ультразвуковых исследований молочных желез и органов малого таза у женщин. Имеет большой практический опыт в применении методики эластографии.

Является автором 28 научных работ, 3 монографий (в соавторстве).

Регулярно выступает с научными докладами и лекциями на городских и российских конференциях, проводит мастер классы по УЗ-диагностике в разных регионах России и ближнего зарубежья.

Является членом Радиологического общества Санкт-Петербурга.



## ПАРШИН ВЛАДИМИР СЕРГЕЕВИЧ

(г. Москва)

Кандидат медицинских наук - 1984 г,  
доктор медицинских наук с 1994 г,  
профессор - с 2002 года.

Заслуженный работник здравоохранения РФ, врач высшей категории, подготовил 16 кандидатов медицинских наук.

Начинал работать как рентгенолог, затем занимался ангиографией и защитил кандидатскую диссертацию по остеогенной саркоме, далее начал заниматься ультразвуковой диагностикой и создал отделение в Медицинском радиологическом научном центре в котором, в настоящее время, выполняется обследование 24 тысяч человек в год и проводится до 3 тысяч биопсий щитовидной железы, молочной, печени, почек. Выполняются нефростомии и т.д. Защитил докторскую диссертацию по ультразвуковой диагностике заболеваний щитовидной железы.

Издal в 1997 первую монографию по ультразвуковой диагностике щитовидной железы и затем издал еще 4 монографии по диагностике зоба, рака, скринингу, системному анализу при различных видах патологии щитовидной железы. Многократно стажировался в Японии, Франции, США и др. странах.

## ПРЕПОДАВАТЕЛИ ЦИКЛА:



8-800-200-78-01 (бесплатный вызов по России)  
+7 (343) 287-50-60 (г. Екатеринбург)  
+7 (717) 27-88-154 (Республика Казахстан)  
+996 (312) 96-26-40 (Кыргызская Республика)  
+992 (42) 78-22-206 (Республика Таджикистан)



<http://uzi.expert>



[uc@uzi.expert](mailto:uc@uzi.expert)

# МЕЖДУНАРОДНЫЕ СТАНДАРТЫ В УЛЬТРАЗВУКОВОЙ ДИАГНОСТИКЕ ЗАБОЛЕВАНИЙ МОЛОЧНОЙ ЖЕЛЕЗЫ, МАТКИ И ЯИЧНИКОВ

## 1. УЗ – КРИТЕРИИ НОРМАЛЬНОЙ МОЛОЧНОЙ ЖЕЛЕЗЫ

УЗ – анатомия молочной железы. Гормональная регуляция молочных желез. Возрастные изменения структуры молочной железы. Количественная оценка структуры молочной железы. УЗ – критерии репродуктивного, предменопаузального и постменопаузального типов строения молочной железы.

## 2. СОВРЕМЕННЫЕ СТАНДАРТЫ ПРОТОКОЛА УЗИ МОЛОЧНЫХ ЖЕЛЁЗ

Международный протокол лучевого обследования молочной железы BI-RADS. Обязательные разделы протокола УЗ – исследования молочной железы. Описание локализации выявленных изменений. Корреляция результатов маммографии и УЗИ – основа объективной диагностики. Сбор анамнеза. Оценка факторов риска рака молочной железы. Наследственный рак молочной железы. Селективный скрининг для пациенток с мутацией генов BRCA 1,2. Терминология описания структуры молочной железы. Стандарты описания очаговых образований молочной железы. Интеграция клинических результатов, данных УЗИ, ММГ и МРТ в одном протоколе. Рекомендации. Клинические примеры.

## 3. СОВРЕМЕННЫЕ АСПЕКТЫ УЗ - ДИАГНОСТИКИ ДИФFUЗНЫХ И ОЧАГОВЫХ НЕОПУХОЛЕВЫХ ЗАБОЛЕВАНИЙ МОЛОЧНЫХ ЖЕЛЁЗ

Этиопатогенез диффузной дисплазии молочной железы (мастопатии). Диагностические критерии диффузной дисплазии молочной железы. Понятие «плотной» молочной железы. «Плотная» молочная железа – фактор риска рака. ABUS – современный УЗ – скрининг при «плотной» молочной железе. Кисты молочной железы: классификация, критерии диагностики, тактика ведения. Кистоподобные образования молочной железы. Внутрипротоковая папиллома: клинические проявления, критерии диагностики. Современное понятие «pop mass lesion». Классификация, диагностика, тактика ведения

## 4. МУЛЬТИДИСЦИПЛИНАРНЫЙ ПОДХОД В ДИАГНОСТИКЕ РАКА МОЛОЧНОЙ ЖЕЛЕЗЫ

Стандарты качества скрининговой и экспертной эхографии молочных желез. Международная система BI-RADS – основа мультидисциплинарного подхода в диагностике рака молочной железы

Анализ очаговых образований молочной железы. Критерии оценки: форма, ориентация, края, эхоструктура, сопутствующие изменения. Методика соноэластографии: показания, техника выполнения, методы интерпретации. Классификация эластографических изображений. Клинические примеры. Категории BIRADS.

Гинекологические аспекты рака молочной железы (состояние эндометрия на фоне лечения тамоксифеном)

**ПРЕПОДАВАТЕЛИ ЦИКЛА:  
СОЛНЦЕВА  
ИРИНА АЛЕКСАНДРОВНА**



**ПАРШИН  
ВЛАДИМИР СЕРГЕЕВИЧ**



☎ **8-800-200-78-01** (бесплатный вызов по России)  
**+7 (343) 287-50-60** (г. Екатеринбург)  
**+7 (717) 27-88-154** (Республика Казахстан)  
**+996 (312) 96-26-40** (Кыргызская Республика)  
**+992 (42) 78-22-206** (Республика Таджикистан)

🌐 <http://uzi.expert>

✉ [uc@uzi.expert](mailto:uc@uzi.expert)

## 5. СОВРЕМЕННЫЕ АСПЕКТЫ УЛЬТРАЗВУКОВОЙ ДИАГНОСТИКИ ЗАБОЛЕВАНИЙ МАТКИ.

Международный MUZA консенсус описания матки при лейомиоме и аденомиозе. Стандарты протокола описания матки. Понятие переходной зоны. Классификация лейомиомы матки FIGO. Допплерография в дифференциальном диагнозе простой и пролиферирующей лейомиомы матки. MUZA консенсус в описании аденомиоза: терминология, формы аденомиоза, дифференциальная диагностика аденомиомы и лейомиомы.

## 6. ДИАГНОСТИЧЕСКИЕ КРИТЕРИИ ДОБРОКАЧЕСТВЕННЫХ И ЗЛОКАЧЕСТВЕННЫХ НОВООБРАЗОВАНИЙ ЯИЧНИКА – МЕЖДУНАРОДНЫЕ СТАНДАРТЫ.

Первый международный консенсус гинекологов, радиологов и морфологов по диагностике и ведению пациенток с образованиями яичников, определяемыми при УЗИ. 2 ключевых подхода к УЗ – диагностике новообразований яичников: стратификация риска, основанная на визуальных характеристиках образования и модель прогнозирования риска, основанная на правилах IOTA (The International Ovarian Tumor Analysis 2013)

7. Общая методология ультразвукового исследования щитовидной железы и создание стандартизованного протокола;

8. Ультразвуковая анатомия щитовидной железы;

9. Ультразвуковая диагностика диффузного зоба;

10. Ультразвуковая диагностика узловых образований – коллоидных узлов, кист, аденом, рака щитовидной железы;

11. Ультразвуковая диагностика аутоиммунных заболеваний – хронического аутоиммунного тиреоидита и диффузного токсического зоба;

12. Малоинвазивные технологии, выполняемые при заболеваниях щитовидной железы, – тонкоигольная аспирационная биопсия, лазерная деструкция, склеротерапия этанолом.



☎ **8-800-200-78-01** (бесплатный вызов по России)  
**+7 (343) 287-50-60** (г. Екатеринбург)  
**+7 (717) 27-88-154** (Республика Казахстан)  
**+996 (312) 96-26-40** (Кыргызская Республика)  
**+992 (42) 78-22-206** (Республика Таджикистан)

🌐 <http://uzi.expert>

✉ [uc@uzi.expert](mailto:uc@uzi.expert)

ПО ОКОНЧАНИИ ОБУЧЕНИЯ СДАЕТСЯ ИТОГОВОЕ КОМПЬЮТЕРНОЕ ТЕСТИРОВАНИЕ, ПРИ УСПЕШНОЙ СДАЧЕ КОТОРОГО ВЫДАЕТСЯ УДОСТОВЕРЕНИЕ О ПОВЫШЕНИИ КВАЛИФИКАЦИИ УСТАНОВЛЕННОГО (ГОСУДАРСТВЕННОГО) ОБРАЗЦА.



РОССИЙСКАЯ ФЕДЕРАЦИЯ

Общество с ограниченной ответственностью "ЭКСПРОМЕД"

Настоящее удостоверение свидетельствует о том, что

с 11.12.2019 по 15.12.2019

прошел(а) повышение квалификации в (на)

Общество с ограниченной ответственностью "ЭКСПРОМЕД"

по программе  
МЕЖДУНАРОДНЫЕ СТАНДАРТЫ В УЛЬТРАЗВУКОВОЙ ДИАГНОСТИКЕ  
ЗАБОЛЕВАНИЙ МОЛОЧНОЙ ЖЕЛЕЗЫ, МАТКИ И ЯИЧНИКОВ  
с курсом узд щитовидной железы  
в объеме 108 учебных часов

за время обучения сдать(а) экзамены и зачеты  
по основным дисциплинам программы

Наименование	Объем	Оценка

Руководитель *П. А. Булатов* П. А. Булатов  
Секретарь *О. В. Скорик* О. В. Скорик

УДОСТОВЕРЕНИЕ  
О ПОВЫШЕНИИ КВАЛИФИКАЦИИ

662406209944

Документ о квалификации

Регистрационный номер  
830 2334

Город  
Екатеринбург

Дата выдачи

Учебный центр «ЭКСПРОМЕД» осуществляет деятельность на основании государственной лицензии №17644, выданной 24.03.2014 г. Министерством общего и профессионального образования Свердловской области

Получить подробную информацию о наличии мест, стоимости вы можете по телефонам отдела продаж Учебного центра «ЭКСПРОМЕД»:

**8-800-200-78-01** (бесплатный вызов по России)

**+7 (343) 287-50-60** (г. Екатеринбург)

**+7 (717) 27-88-154** (Республика Казахстан)

**+996 (312) 96-26-40** (Кыргызская Республика)

**+992 (42) 78-22-206** (Республика Таджикистан)

E-mail: [uc@uzi.expert](mailto:uc@uzi.expert), <http://www.uzi.expert>

**КУРАТОР ВЫЕЗДНЫХ ЦИКЛОВ В Г. УФА:**

**ДУБРОВИНА ГАЛИНА +7-982-620-07-27 (WHATSAPP, VIBER, TELEGRAM)**

Так же у вас есть возможность записаться на цикл на нашем сайте:

**[www.uzi.expert](http://www.uzi.expert)**

**БУДЕМ РАДЫ ВСТРЕЧЕ С ВАМИ!**

