

EXPROMED
учебный центр

ЦИКЛ ПОВЫШЕНИЯ КВАЛИФИКАЦИИ

**СОВРЕМЕННЫЕ
СТАНДАРТЫ КЛИНИЧЕСКОЙ
ЭХОКАРДИОГРАФИИ**

**25-31
МАРТА 2020**



ЕКАТЕРИНБУРГ

EXPROMED
учебный центр

ДОРОГИЕ КОЛЛЕГИ!

ПРИГЛАШАЕМ ВАС ПРОЙТИ ОБУЧЕНИЕ НА НОВОМ ЦИКЛЕ ПОВЫШЕНИЯ
КВАЛИФИКАЦИИ «СОВРЕМЕННЫЕ СТАНДАРТЫ КЛИНИЧЕСКОЙ ЭХОКАРДИОГРАФИИ»,
КОТОРЫЙ ПРОЙДЕТ НА БАЗЕ УЧЕБНОГО ЦЕНТРА «ЭКСПРОМЕД»
В Г. ЕКАТЕРИНБУРГЕ В ПЕРИОД С 25 ПО 31 МАРТА 2020 Г.
(ЗАНЯТИЯ ПРОВОДЯТСЯ ЕЖЕДНЕВНО В РЕЖИМЕ ПОЛНОГО ДНЯ).

ПРЕПОДАВАТЕЛИ ЦИКЛА:

**КИРИЛЛОВА
ВЕНЕРА ВЯЧЕСЛАВОВНА**

(г. Екатеринбург)



Кандидат медицинских наук, врач-кардиолог,
врач функциональной диагностики.

Тема диссертации: «Серотонин и катехоламины
в регуляции инотропной функции миокарда
при диастолической и систолической
сердечной недостаточности», 2009.

Автор и соавтор 54 печатных работ, из них 8 статей
в журналах, рекомендованных ВАК Рособрнадзором.

**БАРТОШ-ЗЕЛЕНАЯ
СВЕТЛАНА ЮРЬЕВНА**

(г. Санкт-Петербург)



Доктор медицинских наук, профессор кафедры функциональной
диагностики ГОУ ВПО СЗГМУ им. И.И. Мечникова
Минздрава России. Заместитель председателя проблемной
комиссии №3 «Медико-социальные проблемы профилактики,
диагностики и лечения сердечно-сосудистых заболеваний».

В 1993 г. окончила Петрозаводский Государственный
Медицинский Университет. Кандидатская диссертация
«Метаболический синдром при ишемической болезни сердца
и артериальной гипертензии», 2000 г.

Докторская диссертация «Метаболический синдром
у женщин репродуктивного возраста», 2009 г.

Автор более 120 публикации в российских и международных
изданиях, 3 глав в руководствах, 2 монографий,

9 учебно-методических пособий. Участник 40 российских
и международных съездов, конференций и конгрессов

Профессиональные интересы: гормонально-метаболические
взаимосвязи в кардиологии, острая и хроническая коронарная
патология, эхокардиографическая оценка
правых камер сердца, нагрузочные тесты



8-800-200-78-01 (бесплатный вызов по России)

+7 (343) 287-50-60 (г. Екатеринбург)

+7 (717) 27-88-154 (Республика Казахстан)

+996 (312) 96-26-40 (Кыргызская Республика)



<http://uzi.expert>



uc@uzi.expert

ПЛАН ЦИКЛА

1. БАЗОВАЯ ЭХОКАРДИОГРАФИЧЕСКАЯ

МЕТОДИКА. Двухмерная ЭХОКГ. Стандартные сечения. Одномерная ЭХОКГ аорты, митрального клапана и левого желудочка. Импульсный, постоянно-волновой и цветовой доплеровские режимы. Преимущества и особенности применения.

2. НОВЫЕ ЭХОКАРДИОГРАФИЧЕСКИЕ

МЕТОДИКИ. Тканевая доплеровская ЭХОКГ. Тканевая недоплеровская ЭХОКГ. Преимущества и недостатки. Контрастирование правых и левых отделов сердца. Техническое обеспечение. Клиническая необходимость использования. Трехмерная ЭХОКГ. Место методики в современной кардиологии.

3. КОЛИЧЕСТВЕННАЯ ОЦЕНКА ЭХОКГ-1.

Измерение размеров и объемов сердечных полостей. Гипертрофия и ремоделирование левого желудочка. Особенности исследования правых отделов сердца. Исследование аорты на разных уровнях.

4. КОЛИЧЕСТВЕННАЯ ОЦЕНКА ЭХОКГ-2.

Сердечный выброс и сократимость. Степень и скорость укорочения мышечного волокна. Показатели сократимости левого желудочка. Преимущества и недостатки различных методов. Особенности оценки сократимости правого желудочка.

5. МЕТОДИКА ПИЩЕВОДНОЙ ЭХОКГ.

Техническое обеспечение. Датчики. Показания к выполнению исследования. Необходимость анестезии. Рекомендуемый набор сечений. Визуализация конкретных структур сердца.

6. ЭХОКГ В КАРДИОХИРУРГИИ.

Предоперационная, интраоперационная и постоперационная ЭХОКГ. Особенности применения пищеводной ЭХОКГ во время операции. Оценка результатов хирургического вмешательства. Вероятные осложнения операции на сердце и их эхокардиографическая диагностика.

7. КАРДИОМИОПАТИИ.

Современная классификация кардиомиопатий. Роль эхокардиографии в диагностике различных форм КМП и критерии диагностики. Обструктивная форма гипертрофической КМП.

8. ИБС

- Эхокардиография ишемической болезни сердца
- Осложнения ИБС.
- Стресс-ЭхоКГ при ИБС, вкл. все виды стресс-агентов (до- и после реваскуляризации)
- Практика- семинар разбор сложных клинических случаев по теме ИБС

9. ПОРОКИ СЕРДЦА

• Аортальный стеноз. Аортальная недостаточность (например: в лекции представлен необходимый объем информации для эхокардиографической оценки аортального стеноза и аортальной регургитации. ЭхоКГ – ключевой инструмент диагностики для первичной неинвазивной оценки Ао стеноза. Интегрированный подход к оценке Ао стеноза. Рекомендации EACVI/ASE (EuroEcho 2017,2018). ЭхоКГ-классификация (с учетом кровотока и градиента), ошибки измерения и расхождения в эхокардиографической оценке аортального стеноза. Низкоградиентный Аостеноз. «Classical» и «Paradoxical» Low – flow, Low – gradient. Целевые параметры при аортальном стенозе, подлежащие оценке при нагрузочном тестировании. Критерии «истинно» и «псевдо»-тяжелого Ао стеноза при стресс-эхокардиографии с малыми дозами добутамина и т.д.)

- Митральный стеноз. Митральная недостаточность.
- Стресс-ЭхоКГ при аортальных и митральных пороках сердца. ЭхоКГ- критерии для протезирования и TAVI/TAVR.
- Практика- семинар разбор сложных клинических случаев по теме пороки сердца.

10. ЭХОКГ ПРАВЫХ КАМЕР СЕРДЦА

- Ультразвуковая картина правых камер сердца в норме и при патологии (например: подходы к диагностике правых камер сердца до/ - и после 2010 года. Рекомендации и происходящие изменения ASE/EAE/CSE, ASE/ EACVI(2005, 2010, 2015, 2017). Отличия правого желудочка и почему в настоящее время важно оценивать правые камеры сердца. Рекомендуемые сечения и измерения в норме и при патологии. Оценка систолической и диастолической ПЖ функции. 3D-ЭхоКГ и стрейн ПЖ).
- Легочная гипертензия (ЭхоКГ и стресс-ЭхоКГ).
- Тромбоз легочной артерии.
- Клинико-ультразвуковые примеры оценки правых камер сердца при различных заболеваниях.



8-800-200-78-01 (бесплатный вызов по России)

+7 (343) 287-50-60 (г. Екатеринбург)

+7 (717) 27-88-154 (Республика Казахстан)

+996 (312) 96-26-40 (Кыргызская Республика)



<http://uzi.expert>



uc@uzi.expert

ПО ОКОНЧАНИИ ОБУЧЕНИЯ СДАЕТСЯ ИТОГОВОЕ КОМПЬЮТЕРНОЕ ТЕСТИРОВАНИЕ, ПРИ УСПЕШНОЙ СДАЧЕ КОТОРОГО ВЫДАЕТСЯ УДОСТОВЕРЕНИЕ О ПОВЫШЕНИИ КВАЛИФИКАЦИИ УСТАНОВЛЕННОГО (ГОСУДАРСТВЕННОГО) ОБРАЗЦА.



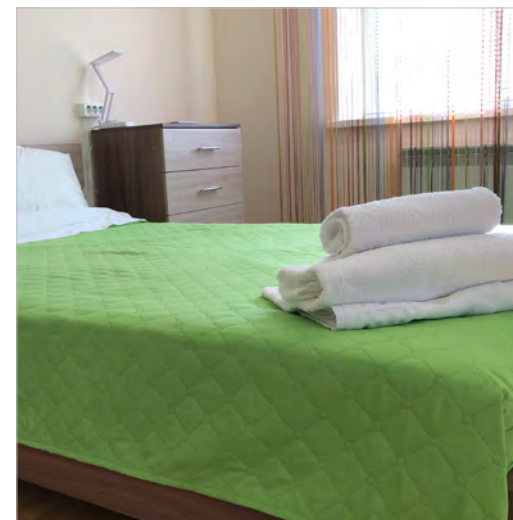
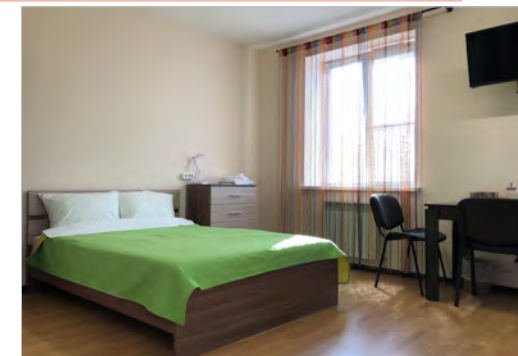
ПРЕДЛАГАЕМ ВАМ НА ВРЕМЯ ОБУЧЕНИЯ ДОСТУПНОЕ И КОМФОРТНОЕ РАЗМЕЩЕНИЕ ПО СПЕЦИАЛЬНОЙ ЦЕНЕ В ОТЕЛЕ «EXPROMED» ОТ 1500 РУБ./СУТКИ.

ОТЕЛЬ «EXPROMED» РАСПОЛОЖЕН В ЗДАНИИ УЧЕБНОГО ЦЕНТРА.

СПЕЦИАЛЬНАЯ СТОИМОСТЬ НА ПРОЖИВАНИЕ ДЛЯ КУРСАНТОВ УЧЕБНОГО ЦИКЛА:

**Размещение в номерах категории «Стандарт»
(3 кровати, душ, туалет в номере, площадь номера – 40 кв.м.)**

место в трехместном номере (мужском/женском)	1500 руб./сутки.
одноместное размещение (за весь номер)	2 900 руб./сутки.
двухместное размещение (за весь номер)	3 500 руб./сутки.
трехместное размещение в номере категории (за весь номер)	4 500 руб./сутки



**Размещение в номерах категории «Люкс»
(2 кровати, 1 раскладной диван, душ, туалет в номере, холодильник, кондиционер,
площадь номера – 40 кв.м.)**

одноместное размещение (за весь номер)	3 500 руб./сутки.
двухместное размещение (за весь номер)	4 000 руб./сутки.
дополнительное место в номере	900 руб./сутки.



**Во время проведения учебного цикла отель «EXPROMED» закрыт для сторонних гостей
(проживают только курсанты).**

ДОПОЛНИТЕЛЬНО ОПЛАЧИВАЕТСЯ
(при необходимости):



Питание



Трансфер из аэропорта/ с ж/д вокзала



Предоставляется **бесплатная** закрытая охраняемая парковка на территории
отеля

Бронирование номеров осуществляется путем отправки заявки на электронный адрес:
bron@otel-ekb.ru. При отправке заявки на электронный адрес сообщите следующие данные:

- ▶ ФИО гостя (-ей);
- ▶ Тип номера (место в трехместном мужском/женском номере или одноместное размещение в номере);
- ▶ Контактный телефон;
- ▶ Дата, время заезда и выезда (ранний заезд и поздний выезд оплачиваются дополнительно);
- ▶ Необходимость трансфера.
- ▶ При оплате проживания юридическим лицом - необходимо указать полные реквизиты организации



После подтверждения заявки на проживание в течение 14 календарных дней вносится предоплата в размере стоимости суток проживания.

При отказе от проживания в любое время, взимается сервисный сбор за услуги бронирования, равный стоимости суток проживания.

При отсутствии предоплаты по заявке в указанный срок, заявка автоматически аннулируется.

Учебный центр «ЭКСПРОМЕД» осуществляет деятельность на основании государственной лицензии №17644, выданной 24.03.2014 г. Министерством общего и профессионального образования Свердловской области

Получить подробную информацию о наличии мест, стоимости вы можете по телефонам отдела продаж Учебного центра «ЭКСПРОМЕД»:




8-800-200-78-01 (бесплатный вызов по России)

+7 (343) 287-50-60 (г. Екатеринбург)

+7 (717) 27-88-154 (Республика Казахстан)

+996 (312) 96-26-40 (Кыргызская Республика)

E-mail: uc@uzi.expert, <http://www.uzi.expert>

+7 982-620-07-27   

Так же у вас есть возможность записаться на цикл на нашем сайте:

www.uzi.expert

БУДЕМ РАДЫ ВСТРЕЧЕ С ВАМИ!

