

**EXPROMED**  
учебный центр

ЦИКЛ ПОВЫШЕНИЯ КВАЛИФИКАЦИИ

# ЭХОКАРДИОГРАФИЯ С ДИАГНОСТИКОЙ ВРОЖДЕННЫХ ПОРОКОВ СЕРДЦА



2020 31 МАРТА  
03 АПРЕЛЯ

ЕКАТЕРИНБУРГ

**EXPROMED**  
учебный центр

**ДОРОГИЕ КОЛЛЕГИ!**

ПРИГЛАШАЕМ ВАС ПРОЙТИ ОБУЧЕНИЕ  
НА НОВОМ ЦИКЛЕ ПОВЫШЕНИЯ КВАЛИФИКАЦИИ  
«ЭХОКАРДИОГРАФИЯ С ДИАГНОСТИКОЙ ВРОЖДЕННЫХ ПОРОКОВ СЕРДЦА»,  
КОТОРЫЙ ПРОЙДЕТ НА БАЗЕ УЧЕБНОГО ЦЕНТРА «ЭКСПРОМЕД»  
В Г. ЕКАТЕРИНБУРГЕ В ПЕРИОД С 31 МАРТА ПО 3 АПРЕЛЯ 2020 Г.  
(ЗАНЯТИЯ ПРОВОДЯТСЯ ЕЖЕДНЕВНО В РЕЖИМЕ ПОЛНОГО ДНЯ).



**ПРЕПОДАВАТЕЛЬ ЦИКЛА:**

**МОРОЗ-ВОДОЛАЖСКАЯ  
НАТАЛЬЯ НИКОЛАЕВНА**

*(г. Минск)*



Кандидат медицинских наук, кардиолог, доцент кафедры общей  
врачебной практики факультета повышения квалификации  
и переподготовки кадров Белорусского государственного  
медицинского университета



**8-800-200-78-01** (бесплатный вызов по России)  
**+7 (343) 287-50-60** (г. Екатеринбург)  
**+7 (717) 27-88-154** (Республика Казахстан)  
**+996 (312) 96-26-40** (Кыргызская Республика)



<http://uzi.expert>



[uc@uzi.expert](mailto:uc@uzi.expert)

# ПЛАН ЦИКЛА

## 1. ОСНОВЫ УЛЬТРАЗВУКОВОЙ ДИАГНОСТИКИ СЕРДЦА ДЕТЕЙ И ВЗРОСЛЫХ. ДЕФЕКТЫ ПЕРЕГОРОДОК

- ▶ Анатомо-патологические особенности сердечно-сосудистой системы взрослых при врожденных пороках сердца (ВПС). Эпидемиология «взрослых» ВПС. Наиболее типичные нарушения внутрисердечной гемодинамики в зависимости от ВПС. Тератогенные вещества. Потенциальные риски дисэмбриогенеза плода при лечении сердечно-сосудистых заболеваний матери, при терапии варфарином. Тактика ведения пациентов.
- ▶ Открытое овальное окно (ООО), дефект межпредсердной перегородки. (ДМПП). Особенности внутрисердечной гемодинамики и клинические варианты у детей и взрослых. Ультразвуковые методы в диагностике ООО и ДМПП: трансторакальная и чреспищеводная эхокардиография. Функциональные пробы в оценке ООО. Тактика ведения взрослого пациента с ООО и ДМПП, показания к хирургическому лечению. Виды хирургического лечения, особенности визуализации сердца при наличии устройств (окклюдеров) в сердце.
- ▶ Дефекты межжелудочковой перегородки (ДМЖП). Анатомические варианты. Нарушения внутрисердечной гемодинамики. Множественные ДМЖП. Легочная гипертензия, методы неинвазивной и инвазивной оценки, эхокардиографические критерии легочной гипертензии. Показания и противопоказания для хирургического и эндоваскулярного лечения.

## 2. ПОРОКИ РАЗВИТИЯ МАГИСТРАЛЬНЫХ СОСУДОВ

- ▶ Пороки развития аорты и аортального клапана. Каорктация аорты: анатомические варианты, доступы для ультразвуковой диагностики, нарушения гемодинамики,

диагностический алгоритм, осложнения каорктации, показания к хирургическому и эндоваскулярному лечению. Двустворчатый аортальный клапан (АК): морфологические типы, нарушение гемодинамики, эхокг критерии двустворчатого АК, показания для протезирования АК биологическим или механическим клапаном.

Открытый артериальный проток: эхокг-критерии, тактика ведения пациентов, осложнения, показания к хирургическому и эндоваскулярному лечению.

- ▶ Транспозиция магистральных артерий (ТМС). Ультразвуковые критерии правых и левых отделов сердца. Основные морфологические варианты, эхокг критерии скорректированной и нескорректированной ТМС. Диагностический алгоритм, тактика ведения пациентов.

Удвоение выходного тракта правого желудочка.

- ▶ Тетрада Фалло. Гипоплазия легочной артерии. Комплекс Эйзенменгера. Патологическая физиология. Эхокг критерии пороков. Тактика ведения пациентов. Показания для хирургического лечения.

- ▶ Открытый атриовентрикулярный канал. Расщепление передней створки митрального клапана. Ультразвуковые критерии, особенности нарушения внутрисердечной гемодинамики. Тактика ведения пациентов. Ультразвуковая оценка сердца после хирургической коррекции порока.

## 3. ПОРОКИ РАЗВИТИЯ КЛАПАНОВ СЕРДЦА. АНЕВРИЗМЫ ПЕРЕГОРОДОК, МЕМБРАНЫ СЕРДЦА

- ▶ Аномалия Эбштейна. Особенности строения трикуспидального клапана. Морфологические варианты аномалии Эбштейна и ультразвуковые критерии. Показания для хирургического лечения. Протезированный трикуспидальный клапан.

- ▶ Врожденный митральный стеноз (МС). Количественная оценка выраженности МС. Ультразвуковые критерии врожденного МС. Тактика ведения пациентов. Показания для хирургического лечения. Эндоваскулярные технологии в лечении МС. Синдром Лютембаше. Пороки предсердного комплекса (атрезия и стеноз легочных вен).

- ▶ Аневризмы перегородок сердца. Мембраны сердца. Аневризма межпредсердной перегородки, аневризма межжелудочковой перегородки. Эпидемиология, оценка анатомии и внутрисердечной гемодинамики при эхокг, КТ и МРТ сердца. Возможные осложнения, тактика ведения пациентов. Субаортальная мембрана: диагностические ультразвуковые критерии, тактика ведения пациента. Трехпредсердное сердце. Особенности визуализации Евстахиева клапана.

- ▶ Пропалс митрального клапана (МК). Принципы сегментарной оценки створок МК по данным трансторакальной и чреспищеводной эхокардиографии. Преимущества 3х-мерной визуализации створок МК. Диагностический алгоритм оценки морфологии створок МК и степени регургитации МК. Показания для хирургического лечения. Эндоваскулярные технологии коррекции митральной недостаточности при пролапсе МК.



8-800-200-78-01 (бесплатный вызов по России)

+7 (343) 287-50-60 (г. Екатеринбург)

+7 (717) 27-88-154 (Республика Казахстан)

+996 (312) 96-26-40 (Кыргызская Республика)



<http://uzi.expert>



[uc@uzi.expert](mailto:uc@uzi.expert)

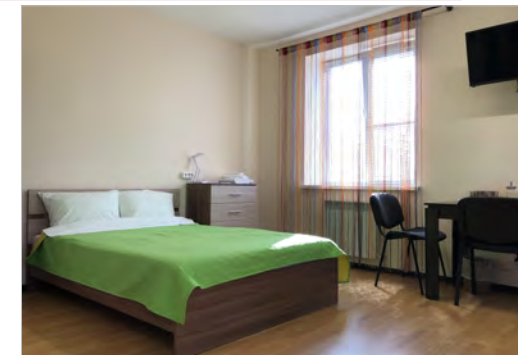


**ПО ОКОНЧАНИИ ОБУЧЕНИЯ СДАЕТСЯ ИТОГОВОЕ КОМПЬЮТЕРНОЕ ТЕСТИРОВАНИЕ, ПРИ УСПЕШНОЙ СДАЧЕ КОТОРОГО ВЫДАЕТСЯ УДОСТОВЕРЕНИЕ О ПОВЫШЕНИИ КВАЛИФИКАЦИИ УСТАНОВЛЕННОГО (ГОСУДАРСТВЕННОГО) ОБРАЗЦА.**



**ПРЕДЛАГАЕМ ВАМ НА ВРЕМЯ ОБУЧЕНИЯ ДОСТУПНОЕ И КОМФОРТНОЕ РАЗМЕЩЕНИЕ ПО СПЕЦИАЛЬНОЙ ЦЕНЕ В ОТЕЛЕ «EXPROMED» ОТ 1500 РУБ./СУТКИ.**

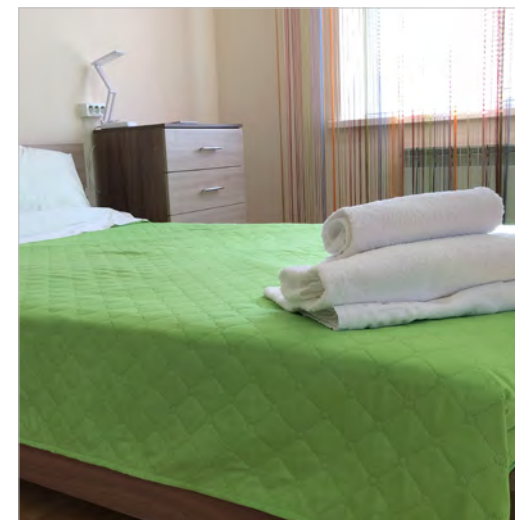
ОТЕЛЬ «EXPROMED» РАСПОЛОЖЕН В ЗДАНИИ УЧЕБНОГО ЦЕНТРА.



**СПЕЦИАЛЬНАЯ СТОИМОСТЬ НА ПРОЖИВАНИЕ ДЛЯ КУРСАНТОВ УЧЕБНОГО ЦИКЛА:**

**Размещение в номерах категории «Стандарт» (3 кровати, душ, туалет в номере, площадь номера – 40 кв.м.)**

место в трехместном номере (мужском/женском)	1500 руб./сутки.
одноместное размещение (за весь номер)	2 900 руб./сутки.
двухместное размещение (за весь номер)	3 500 руб./сутки.
трехместное размещение в номере категории (за весь номер)	4 500 руб./сутки



**Размещение в номерах категории «Люкс»  
(2 кровати, 1 раскладной диван, душ, туалет в номере, холодильник, кондиционер,  
площадь номера – 40 кв.м.)**

одноместное размещение (за весь номер)	3 500 руб./сутки.
двухместное размещение (за весь номер)	4 000 руб./сутки.
дополнительное место в номере	900 руб./сутки.

**Во время проведения учебного цикла отель «EXPROMED» закрыт для сторонних гостей  
(проживают только курсанты).**

**ДОПОЛНИТЕЛЬНО ОПЛАЧИВАЕТСЯ**  
(при необходимости):



Питание



Трансфер из аэропорта/ с ж/д вокзала



Предоставляется **бесплатная** закрытая охраняемая парковка на территории  
отеля

**Бронирование номеров осуществляется путем отправки заявки на электронный адрес:  
[bron@otel-ekb.ru](mailto:bron@otel-ekb.ru). При отправке заявки на электронный адрес сообщите следующие данные:**

- ▶ ФИО гостя (-ей);
- ▶ Тип номера (место в трехместном мужском/женском номере или одноместное размещение в номере);
- ▶ Контактный телефон;
- ▶ Дата, время заезда и выезда (ранний заезд и поздний выезд оплачиваются дополнительно);
- ▶ Необходимость трансфера.
- ▶ При оплате проживания юридическим лицом - необходимо указать полные реквизиты организации



После подтверждения заявки на проживание в течение 14 календарных дней вносится предоплата в размере стоимости суток проживания.

При отказе от проживания в любое время, взимается сервисный сбор за услуги бронирования, равный стоимости суток проживания.

При отсутствии предоплаты по заявке в указанный срок, заявка автоматически аннулируется.



Учебный центр «ЭКСПРОМЕД» осуществляет деятельность на основании государственной лицензии №17644, выданной 24.03.2014 г. Министерством общего и профессионального образования Свердловской области

Получить подробную информацию о наличии мест, стоимости вы можете по телефонам отдела продаж Учебного центра «ЭКСПРОМЕД»:




**8-800-200-78-01** (бесплатный вызов по России)

**+7 (343) 287-50-60** (г. Екатеринбург)

**+7 (717) 27-88-154** (Республика Казахстан)

**+996 (312) 96-26-40** (Кыргызская Республика)

E-mail: [uc@uzi.expert](mailto:uc@uzi.expert), <http://www.uzi.expert>

**+7 982-620-07-27**   

Так же у вас есть возможность записаться на цикл на нашем сайте:

**[www.uzi.expert](http://www.uzi.expert)**

**БУДЕМ РАДЫ ВСТРЕЧЕ С ВАМИ!**

