

ОЧНЫЙ ЦИКЛ
ПОВЫШЕНИЯ
КВАЛИФИКАЦИИ



ЕКАТЕРИНБУРГ



СОВРЕМЕННЫЕ СТАНДАРТЫ КЛИНИЧЕСКОЙ ЭХОКАРДИОГРАФИИ

ДОРОГИЕ КОЛЛЕГИ!

Приглашаем Вас пройти обучение на очном цикле повышения квалификации «Современные стандарты клинической эхокардиографии», который пройдет на базе Учебного центра «ЭКСПРОМЕД» в г. Екатеринбурге под руководством доктора медицинских наук Светланы Юрьевны Бартош-Зеленой.

Преподавателем цикла является эксперт в области кардиологии с многолетним стажем практической работы. Освоение программы обеспечит клиническую подготовку, приобретение современных знаний и навыков по вопросам эхокардиографии с позиции современных рекомендаций. В ходе обучения детально разбираются методики выполнения исследований в различных режимах.

Для комфортного проведения практических занятий количество курсантов в группе ограничено (при формировании группы набор будет закрыт досрочно). По завершении обучения сдается итоговое компьютерное тестирование и выдается удостоверение о ПК государственного (установленного) образца 144 часа с начислением ЗЕТ в рамках системы НМО Минздрава РФ (144 ЗЕТ).



НА ЦИКЛЕ ПРЕДУСМОТРЕНЫ ЕЖЕДНЕВНЫЕ ПРАКТИЧЕСКИЕ ЗАНЯТИЯ С ПРЕПОДАВАТЕЛЕМ!

ПРЕПОДАВАТЕЛЬ ЦИКЛА:



БАРТОШ-ЗЕЛЕНАЯ
СВЕТЛАНА ЮРЬЕВНА
(г. Санкт-Петербург)

Доктор медицинских наук, профессор кафедры функциональной диагностики ГОУ ВПО СЗГМУ им. И.И. Мечникова Минздрава России. Заместитель председателя проблемной комиссии №3 «Медико-социальные проблемы профилактики, диагностики и лечения сердечно-сосудистых заболеваний». В 1993 г. окончила Петрозаводский Государственный Медицинский Университет. Кандидатская диссертация «Метаболический синдром при ишемической болезни сердца и артериальной гипертензии», 2000 г. Докторская диссертация «Метаболический синдром у женщин репродуктивного возраста», 2009 г. Автор более 120 публикации в российских и международных изданиях, 3 глав в руководствах, 2 монографий, 9 учебно-методических пособий. Участник 40 российских и международных съездов, конференций и конгрессов. Профессиональные интересы: гормонально-метаболические взаимосвязи в кардиологии, острая и хроническая коронарная патология, эхокардиографическая оценка правых камер сердца, нагрузочные тесты.

☎ **8-800-200-78-01** (бесплатный вызов по России)

+7 (343) 287-50-60 (г. Екатеринбург)

+7 (717) 27-88-154 (Республика Казахстан)

+996 (312) 96-26-40 (Кыргызская Республика)

✉ uc@uzi.expert

🌐 www.uzi.expert

ПЛАН ЦИКЛА:

1

ДЕНЬ

Методика ЭхоКГ

БАЗОВАЯ ЭХОКАРДИОГРАФИЧЕСКАЯ МЕТОДИКА

Стандартные и модифицированные сечения и доступы.

Двухмерная и одномерная ЭхоКГ на уровне аорты, митрального, трикуспидального, пульмонального клапанов, левого и правого желудочков.

Импульсный, постоянно-волновой и цветовой доплеровские режимы.

Преимущества и особенности применения

НОВЫЕ ЭХОКАРДИОГРАФИЧЕСКИЕ МЕТОДИКИ

Тканевая доплеровская ЭхоКГ, понятие, возможности и недостатки.

Тканевая недоплеровская ЭхоКГ.

Преимущества спекл-трекинг-ЭхоКГ.

Понятие о деформации камер сердца. Основные показатели деформации.

Клиническое значение спекл-трекинг ЭхоКГ.

Трехмерная ЭхоКГ. Клиническая необходимость использования.

Техническое обеспечение для применения новых методик (Strain, 3D-режим).

ПРАКТИЧЕСКИЕ ЗАНЯТИЯ

Знакомство с практическим применением ЭхоКГ

Выведение необходимых УЗ сечений для корректной визуализации и последующих дальнейших расчетов, отражаемых в ЭхоКГ-заключении.

2

ДЕНЬ

Количественная ЭхоКГ.
Формирование ЭхоКГ-заключения в норме

КОЛИЧЕСТВЕННАЯ ОЦЕНКА ЭХОКГ-1

Измерение размеров и объемов правых левых камер сердца.

Варианты гипертрофии и ремоделирования левого желудочка.

Подходы к диагностике правых камер сердца до/- и после 2010 года, ASE/EAE/CSE, ASE/EACVI (2005, 2010, 2015, 2017, 2020).

Отличия правого желудочка и особенности исследования правых отделов сердца.

Исследование аорты на разных уровнях

КОЛИЧЕСТВЕННАЯ ОЦЕНКА ЭХОКГ-2

Систолическая и диастолическая функция правого и левого желудочков.

Преимущества и недостатки различных методов оценки сократимости.

Кровотоки на клапанах в норме

АЛГОРИТМ ФОРМИРОВАНИЯ ЭХОКАРДИОГРАФИЧЕСКОГО ЗАКЛЮЧЕНИЯ В НОРМЕ

ПРАКТИЧЕСКИЕ ЗАНЯТИЯ.

Проведение эхокардиографического исследования и выполнение эхокардиографического заключения.

3

ДЕНЬ

ИБС. Заболевания Аорты.

ЭХОКАРДИОГРАФИЯ ИШЕМИЧЕСКОЙ БОЛЕЗНИ СЕРДЦА

ВИЗУАЛИЗАЦИЯ ОСЛОЖНЕНИЙ ИБС

СТРЕСС-ЭХОКГ ПРИ ИБС, ВКЛ. ВСЕ ВИДЫ СТРЕСС-АГЕНТОВ

(до- и после реваскуляризации).

Заболевания Аорты и возможности ЭхоКГ-визуализации.

ПРАКТИКА-СЕМИНАР

Разбор сложных клинических случаев по теме ИБС.

Проведение эхокардиографического исследования и выполнение эхокардиографического заключения

4

ДЕНЬ

Пороки

АОРТАЛЬНЫЙ СТЕНОЗ. АОРТАЛЬНАЯ НЕДОСТАТОЧНОСТЬ

ЭхоКГ - ключевой инструмент диагностики для первичной неинвазивной оценки Ао стеноза.

Интегрированный подход к оценке Ао стеноза.

Рекомендации EACVI/ASE. ЭхоКГ-классификация (с учетом кровотока и градиента), ошибки измерения и расхождения в эхокардиографической оценке аортального стеноза.

Низкоградиентный Ао стеноз. «Classical» и «Paradoxical» Low – flow, Low – gradient.

Степень выраженности аортального стеноза
Возможности ЭхоКГ-оценки Ао недостаточности и оценка степени тяжести Ао недостаточности.

МИТРАЛЬНЫЙ СТЕНОЗ.

Анатомия и морфология митрального клапана. Различия митрального стеноза ревматического и неревматического генеза. Современные рекомендации по оценке функции митрального клапана при МС.

Количественная оценка площади митрального клапана (ограничения и преимущества разных методов). Степень выраженности митрального стеноза.

МИТРАЛЬНАЯ НЕДОСТАТОЧНОСТЬ

Этиология. Первичная и вторичная митральная недостаточность.

Типы и оценка степени тяжести митральной недостаточности.

СТРЕСС-ЭХОКГ ПРИ АОРТАЛЬНЫХ И МИТРАЛЬНЫХ ПОРОКАХ СЕРДЦА

ПРАКТИКА-СЕМИНАР

Разбор сложных клинических случаев по теме пороки сердца.

Проведение эхокардиографического исследования и выполнение эхокардиографического заключения.

ПЛАН ЦИКЛА:

5 ДЕНЬ Кардиомиопатии

КАРДИОМИОПАТИИ И ЭХОКГ

Современная классификация кардиомиопатий.

Роль эхокардиографии в диагностике различных форм КМП и критерии диагностики.

ГИПЕРТРОФИЧЕСКАЯ КМП

Типы ГКМП. Обструктивная форма гипертрофической КМП.

Варианты обструкции (пути оттока ЛЖ и срединно-желудочковая обструкция).

Провокационные пробы.

ДИЛАТАЦИОННАЯ КМП.

ЭхоКГ-признаки дилатационной кардиомиопатии и оценка функции.

Необходимость проведения СТРЕСС-ЭХОКГ ПРИ КМП

ПРАКТИЧЕСКИЕ ЗАНЯТИЯ

Проведение эхокардиографического исследования и составление

эхокардиографического заключения.

Выведение необходимых УЗ сечений для корректной визуализации и последующих дальнейших расчетов, отражаемых в ЭхоКГ-заключении.

6 ДЕНЬ Легочная гипертензия, ТЭЛА, образования в сердце

ЛЕГОЧНАЯ ГИПЕРТЕНЗИЯ (ЭхоКГ и стресс-ЭхоКГ)

ТРОМБОЭМБОЛИЯ ЛЕГОЧНОЙ АРТЕРИИ

ОБРАЗОВАНИЯ В СЕРДЦЕ В НОРМЕ И ПРИ ПАТОЛОГИИ

СЕМИНАР-ПРАКТИКА по всем вопросам ЭхоКГ.



☎ 8-800-200-78-01 (бесплатный вызов по России)
+7 (343) 287-50-60 (г. Екатеринбург)
+7 (717) 27-88-154 (Республика Казахстан)
+996 (312) 96-26-40 (Кыргызская Республика)

✉ uc@uzi.expert

🌐 ww.uzi.expert

ПРЕДЛАГАЕМ ВАМ НА ВРЕМЯ ОБУЧЕНИЯ КОМФОРТНОЕ РАЗМЕЩЕНИЕ В ОТЕЛЕ «EXPROMED»

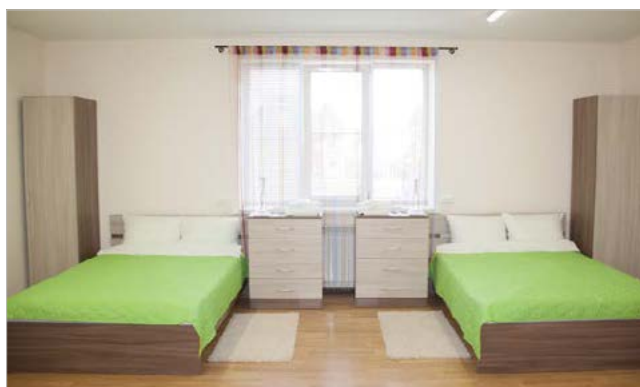
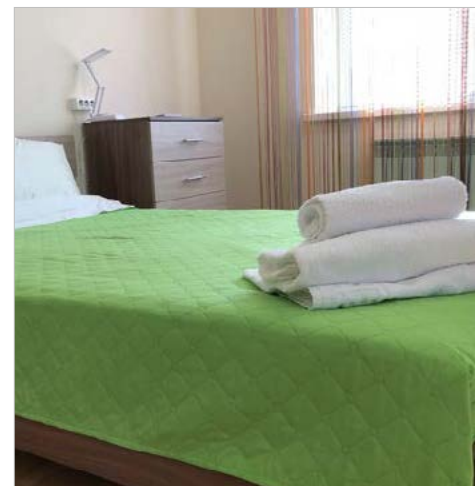


Отель расположен в одном
здании с Учебным центром

СТОИМОСТЬ ПРОЖИВАНИЯ
ДЛЯ КУРСАНТОВ УЧЕБНОГО ЦЕНТРА:

Размещение в номере категории «Стандарт»
(3 кровати, душ, туалет в номере, площадь номера – 40 кв.м.)

одноместное размещение (за весь номер)	3 490 руб./сутки.
двухместное размещение (за весь номер)	3 990 руб./сутки.
трехместное размещение (за весь номер)	4 490 руб./сутки





Размещение в номере категории «Бизнес»
(2 кровати, 1 раскладной диван, душ, туалет в номере, холодильник, кондиционер,
площадь номера – 40 кв.м.)

одноместное размещение (за весь номер)	4 490 руб./сутки.
двухместное размещение (за весь номер)	4 990 руб./сутки.
трехместное размещение (за весь номер)	5 490 руб./сутки.

Уважаемые курсанты! Ввиду малого количества номеров в отеле (всего 9) настоятельно рекомендуем производить бронирование заблаговременно до начала обучения!

ДОПОЛНИТЕЛЬНО ОПЛАЧИВАЕТСЯ
(при необходимости):



Питание



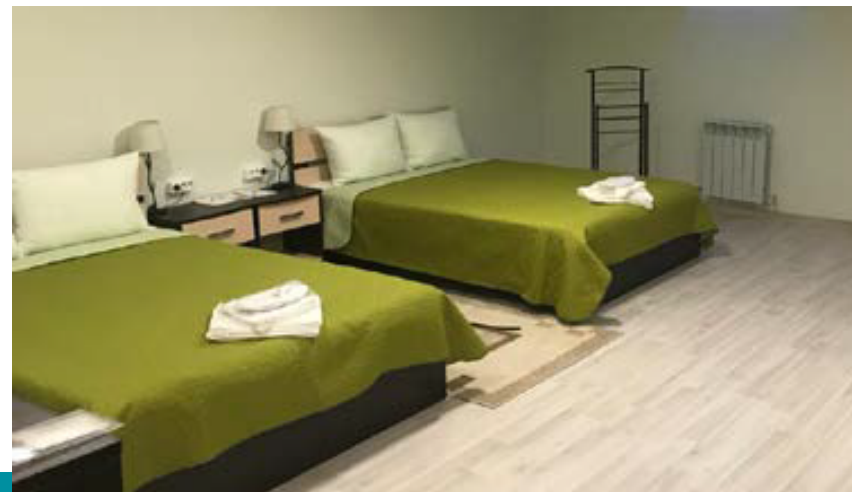
Трансфер из аэропорта/ с ж/д вокзала



Предоставляется **бесплатная** закрытая охраняемая парковка на территории отеля



ЗАБРОНИРОВАТЬ НОМЕР МОЖНО НА ОФИЦИАЛЬНОМ САЙТЕ ОТЕЛЯ:
www.otel-ekb.ru



ПО ОКОНЧАНИИ ОБУЧЕНИЯ СДАЕТСЯ ИТОГОВОЕ
КОМПЬЮТЕРНОЕ ТЕСТИРОВАНИЕ, ПРИ УСПЕШНОЙ СДАЧЕ
КОТОРОГО ВЫДАЕТСЯ УДОСТОВЕРЕНИЕ О ПОВЫШЕНИИ
КВАЛИФИКАЦИИ УСТАНОВЛЕННОГО (ГОСУДАРСТВЕННОГО)
ОБРАЗЦА.



ДЛЯ СПЕЦИАЛИСТОВ, ОБУЧАЮЩИХСЯ В РАМКАХ
СИСТЕМЫ НМО, ПРОИЗВОДИТСЯ НАЧИСЛЕНИЕ ЗЕТ.

ВОЗМОЖНА ОПЛАТА ОБУЧЕНИЯ ЗА СЧЕТ СРЕДСТВ ТФОМС.

Учебный центр «ЭКСПРОМЕД» осуществляет деятельность на основании государственной лицензии №17644, выданной 14.04.2021 г. Министерством общего и профессионального образования Свердловской области

Получить подробную информацию о наличии мест, стоимости вы можете по телефонам отдела продаж Учебного центра «ЭКСПРОМЕД»:




8-800-200-78-01 (бесплатный вызов по России)

+7 (343) 287-50-60 (г. Екатеринбург)

+ 7 (717) 27-88-154 (Республика Казахстан)

+ 996 (312) 96-26-40 (Кыргызская Республика)

E-mail: uc@uzi.expert, <http://www.uzi.expert>

+7 982-620-07-27   

**Так же у вас есть возможность
записаться на цикл на нашем сайте:**

www.uzi.expert

**в разделе «Очное обучение» -
повышение квалификации -
г. Екатеринбург**



БУДЕМ РАДЫ ВСТРЕЧЕ С ВАМИ!