



EXPROMED
учебный центр

2018
29 СЕНТЯБРЯ -
9 ОКТЯБРЯ

ЦИКЛ ПОВЫШЕНИЯ КВАЛИФИКАЦИИ СОВРЕМЕННЫЕ СТАНДАРТЫ КЛИНИЧЕСКОЙ ЭХОКАРДИОГРАФИИ



8-800-200-78-01

(бесплатный вызов по России)

+7 (343) 287-50-60

(г. Екатеринбург)

+7 (717) 27-88-154

(Республика Казахстан)

+996 (312) 96-26-40

(Кыргызская Республика)



<http://uzi.expert>



uc@uzi.expert



EXPROMED

учебный центр

ДОРОГИЕ КОЛЛЕГИ!

Приглашаем Вас пройти обучение на на новом цикле повышения квалификации «Современные стандарты клинической эхокардиографии» (144 часа), который пройдет на базе Учебного центра «ЭКСПРОМЕД» в г. Екатеринбурге в период с 29 сентября по 9 октября 2018 г. (занятия проводятся ежедневно в режиме полного дня).

Преподавателями цикла являются эксперты в области эхокардиографии с многолетним стажем. Освоение программы обеспечит клиническую подготовку, приобретение современных знаний и навыков по вопросам ультразвуковой диагностики сердца с позиции современных рекомендаций и технических характеристик существующего оборудования.

Учебный цикл включает основные вопросы ультразвуковой диагностики различных заболеваний сердца. В ходе обучения детально разбираются методики выполнения исследования в различных режимах. На цикле предусмотрены мастер-классы на клинической базе «Уральского института кардиологии» и ежедневные практические занятия с преподавателями на базе Учебного центра.



8-800-200-78-01

(бесплатный вызов по России)

+7 (343) 287-50-60

(г. Екатеринбург)

+7 (717) 27-88-154

(Республика Казахстан)

+996 (312) 96-26-40

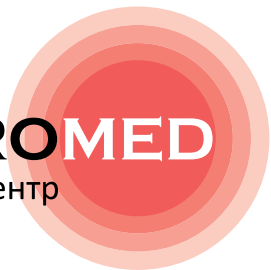
(Кыргызская Республика)



<http://uzi.expert>



uc@uzi.expert



ПРЕПОДАВАТЕЛИ ЦИКЛА:



8-800-200-78-01

(бесплатный вызов по России)

+7 (343) 287-50-60

(г. Екатеринбург)

+7 (717) 27-88-154

(Республика Казахстан)

+996 (312) 96-26-40

(Кыргызская Республика)



<http://uzi.expert>



uc@uzi.expert



БЕРШТЕЙН ЛЕОНИД ЛЬВОВИЧ

д.м.н., профессор кафедры госпитальной терапии и кардиологии им. М.С.Кушаковского Северо-западного государственного медицинского университета им.И.И. Мечникова (Санкт-Петербург), член правления Санкт-Петербургского эхокардиографического клуба



КИРИЛЛОВА ВЕНЕРА ВЯЧЕСЛАВОВНА

Кандидат медицинских наук, врач кардиолог, врач функциональной диагностики. Автор и соавтор 54 печатных работ, из них 8 статей в журналах, рекомендованных ВАК Росособраздзором.



НОВИКОВ ВЛАДИМИР ИГОРЕВИЧ

д.м.н., профессор, заведующий кафедрой и отделением функциональной диагностики ГОУ ВПО СЗГМУ им. И.И. Мечникова Минздрава России. Председатель проблемной комиссии №3 «Медико-социальные проблемы профилактики, диагностики и лечения сердечно-сосудистых заболеваний». Заместитель председателя Санкт-Петербургского кардиологического общества. Автор более 100 публикаций в российских и международных изданиях.

СОВРЕМЕННЫЕ СТАНДАРТЫ КЛИНИЧЕСКОЙ ЭХОКАРДИОГРАФИИ (144 ЧАСА)

1. Место эхокардиографии в выборе кардиологом тактики ведения пациента, медикаментозной терапии и оценки ее эффективности (клинические примеры). Способы, улучшающие воспроизводимость эхокардиографического исследования (настройка УЗИ-сканера для получения достоверного изображения, стандартные и дополнительные эхокардиографические доступы и позиции). Рекомендованный протокол эхокардиографического исследования (ASE/EACVI).
2. Количественная оценка ЭХОКГ. Измерение размеров и объемов сердечных полостей (левое и правое предсердия, левый и правый желудочки). Гипертрофия и ремоделирование левого и правого желудочков. ЭХОКГ дифференциальная диагностика при дилатации правых, левых камер сердца, дилатации предсердий.
3. Количественная оценка ЭХОКГ. Исследование корня аорты, аорты, легочного ствола. Аневризмы и диссекции аорты. Коарктация аорты. Показания к операции.
4. Диастолическая функция левого и правого желудочков. Типы диастолической дисфункции желудочков. Ультразвуковая дифференциальная диагностика диастолической дисфункции желудочков (роль тканевого доплера). Ультразвуковые критерии диастолической сердечной недостаточности по последним рекомендациям ASE/ EACVI-2016.

**ПРЕПОДАВАТЕЛИ ЦИКЛА:
КИРИЛЛОВА
ВЕНЕРА ВЯЧЕСЛАВОВНА**



**НОВИКОВ
ВЛАДИМИР ИГОРЕВИЧ**



**БЕРШТЕЙН
ЛЕОНИД ЛЬВОВИЧ**



 **8-800-200-78-01** (бесплатный вызов по России)
+7 (343) 287-50-60 (г. Екатеринбург)
+7 (717) 27-88-154 (Республика Казахстан)
+996 (312) 96-26-40 (Кыргызская Республика)


 <http://uzi.expert>

 uc@uzi.expert

5. Эхокардиографическая диагностика ИБС. Роль эхокардиографии при остром инфаркте миокарда, хронической ишемической болезни сердца. ЭХОКГ-диагностика осложнений инфаркта.
6. Стресс-тесты с визуализацией миокарда в диагностике ИБС. Стресс-эхокардиография, ОФЭКТ, ПЭТ, МРТ. Принципы, сравнительная характеристика, подходы к интерпретации. Показания к коронарной реваскуляризации с учетом результатов стресс-теста.
7. Эхокардиографическая диагностика митрального стеноза (2D-, M-режимы, ЦДК, CW - доплер). Оценка тяжести стеноза (PHT, уравнение непрерывного потока, PISA).
8. Эхокардиографическая оценка первичной и вторичной митральной регургитации. Vena contracta, PISA, волюметрический метод: преимущества, недостатки, нюансы. Роль анализа диастолического кровотока. Механизмы формирования, специальные измерения. Эхокардиография в оценке показаний к хирургической коррекции.
9. Эхокардиографическая оценка аортального стеноза (максимальный и средний градиент, планиметрическое измерение площади аортального клапана). Особенности оценки при нормальной и сниженной функции левого желудочка; Показания к операции.
10. Оценка работы аортальных протезов. Особенности различных типов протезов, какие виды дисфункций для них типичны. Дисфункция протеза, высокий сердечный выброс или несоответствие размера?
11. Современная эхокардиографическая оценка аортальной недостаточности. Vena contracta, PISA, волюметрический метод, время полуспада градиента давления: преимущества, недостатки, нюансы. Показания к операции.
12. Неинвазивная оценка внутрисердечного давления. Неинвазивная оценка давления наполнения ЛЖ, давления в левом и правом предсердиях. Ультразвуковая диагностика перегрузки сердца давлением и объемом. Эхокардиография в диагностике застоя в малом и/или большом кругах кровообращения у пациентов с хронической сердечной недостаточностью. Диагностика ультразвуковых комет легких.
13. Эхокардиография в диагностике ТЭЛА. Место эхокардиографии в алгоритмах диагностики ТЭЛА. Способы подтверждения повышенного давления в легочной артерии. Оценка систолического, среднего и диастолического давления в легочной артерии. Дифференциальная диагностика легочной гипертензии. Клинические примеры.



14. Инфекционный эндокардит. Клинические характеристики заболевания, критерии диагностики. Роль ЭХОКГ в диагностике и дифференциальной диагностике внутрисердечных образований при подозрении на ИЭ, контроле излеченности, определения показаний к операции. Клинические примеры.
15. Инфекционный перикардит. Классификация степени тяжести перикардального, плеврального выпота. Ультразвуковые признаки тампонады сердца.
16. Систолическая функция левого и правого желудочков. Принципы оценки. Преимущества и недостатки различных методов. Формирование заключения.
17. Внутрисердечные тромбы. Этапы формирования тромба и пути его развития. Лизис и организация тромбов. Внутривенные тромбы при инфарктах и кардиомиопатиях. Причины образования тромбов в предсердиях.
18. Опухоли сердца. Первичные и вторичные опухоли сердца. Наиболее частые доброкачественные опухоли сердца, локализация и типичный вид. Необходимость диагностики первичных злокачественных опухолей. Характерные признаки злокачественного поражения.
19. Диагностика и лечение межпредсердных сообщений. Виды сообщений. Вторичный ДМПП и открытое овальное окно. Значение контрастирования и пищеводной эхокардиографии. Подготовка и проведение транскатетерного закрытия межпредсердного сообщения.
20. Сложные врожденные пороки сердца и их элементы. Морфологические и клинические варианты ДМЖП. Расчет объема шунта методом Qp/Qs. Тетрада Фалло и АВ-канал. Открытый артериальный проток и коарктация аорты. Морфологические признаки правых и левых камер сердца и крупных сосудов. Варианты транспозиции магистральных артерий.
21. Методика пищеводной ЭХОКГ. Техническое обеспечение. Датчики. Показания к выполнению исследования. Необходимость анестезии. Рекомендуемый набор сечений. Визуализация конкретных структур сердца.
22. ЭХОКГ в кардиохирургии. Предоперационная, интраоперационная и постоперационная ЭХОКГ. Особенности применения пищеводной ЭХОКГ во время операции. Оценка результатов хирургического вмешательства. Вероятные осложнения операции на сердце и их эхокардиографическая диагностика.
23. Кардиомиопатии. Современная классификация кардиомиопатий. Роль эхокардиографии в диагностике различных форм КМП и критерии диагностики. Обструктивная форма гипертрофической КМП.



НА ЦИКЛЕ ПРЕДУСМОТРЕНЫ ЕЖЕДНЕВНЫЕ ПРАКТИЧЕСКИЕ ЗАНЯТИЯ С ПРЕПОДАВАТЕЛЯМИ И ВОЗМОЖНОСТЬ САМОСТОЯТЕЛЬНОЙ ПОДГОТОВКИ НА СОВРЕМЕННЫХ УЗ СКАНЕРАХ.

ПО ОКОНЧАНИИ ОБУЧЕНИЯ СДАЕТСЯ ИТОГОВОЕ КОМПЬЮТЕРНОЕ ТЕСТИРОВАНИЕ, ПРИ УСПЕШНОЙ СДАЧЕ КОТОРОГО ВЫДАЕТСЯ УДОСТОВЕРЕНИЕ О ПОВЫШЕНИИ КВАЛИФИКАЦИИ УСТАНОВЛЕННОГО (ГОСУДАРСТВЕННОГО) ОБРАЗЦА.



РОССИЙСКАЯ ФЕДЕРАЦИЯ

Общество с ограниченной ответственностью "ЭКСПРОМЕД"

Настоящее удостоверение свидетельствует о том, что

с _____ по _____

прошел(а) повышение квалификации в (на) _____

Общество с ограниченной ответственностью "ЭКСПРОМЕД"

по программе
**Допплеровские методы диагностики
сосудистых заболеваний**
в объеме **144 учебных часа**

за время обучения сдал(а) экзамены и зачеты по основным дисциплинам программы

УДОСТОВЕРЕНИЕ
О ПОВЫШЕНИИ КВАЛИФИКАЦИИ

662406209944

Документ о квалификации

Регистрационный номер
850 2534

Город
Екатеринбург

Дата выдачи _____

Наименование	Объем	Оценка

Руководитель **П. А. Булатов**

Секретарь **О. В. Скорик**

**ДЛЯ ПРОДЛЕНИЯ СЕРТИФИКАТА СПЕЦИАЛИСТА
ДОПОЛНИТЕЛЬНО СДАЕТСЯ СЕРТИФИКАЦИОННЫЙ ЭКЗАМЕН.**



ПРИ ЗАКЛЮЧЕНИИ ДОГОВОРА

И ОПЛАТЕ ДО 15.08.2018 Г

СПЕЦИАЛЬНОЕ ПРЕДЛОЖЕНИЕ:

СТОИМОСТЬ ЦИКЛА 27 500 РУБ.

~~37 500~~

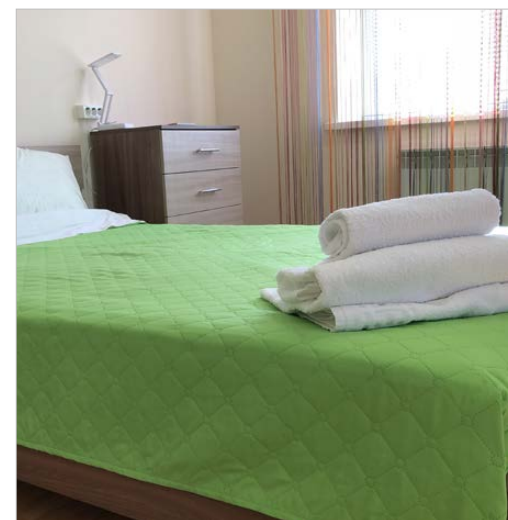
ПРЕДЛАГАЕМ ВАМ НА ВРЕМЯ ОБУЧЕНИЯ ДОСТУПНОЕ И КОМФОРТНОЕ РАЗМЕЩЕНИЕ ПО СПЕЦИАЛЬНОЙ ЦЕНЕ В ОТЕЛЕ «EXPROMED» ОТ 1200 РУБ./СУТКИ.

ОТЕЛЬ «EXPROMED» РАСПОЛОЖЕН В ЗДАНИИ УЧЕБНОГО ЦЕНТРА.

СПЕЦИАЛЬНАЯ СТОИМОСТЬ НА ПРОЖИВАНИЕ ДЛЯ КУРСАНТОВ УЧЕБНОГО ЦИКЛА:

Размещение в номерах категории «Стандарт»
(3 кровати, душ, туалет в номере, площадь номера – 40 кв.м.)

место в трехместном номере (мужском/женском)	1200 руб./сутки.
одноместное размещение (за весь номер)	2 500 руб./сутки.
двухместное размещение (за весь номер)	3 000 руб./сутки.
трехместное размещение в номере категории (за весь номер)	3 600 руб./сутки.



**Размещение в номерах категории «Люкс»
(2 кровати, 1 раскладной диван, душ, туалет в номере, холодильник, кондиционер,
площадь номера – 40 кв.м.)**

одноместное размещение (за весь номер)	3 500 руб./сутки.
двухместное размещение (за весь номер)	4 000 руб./сутки.
дополнительное место в номере	900 руб./сутки.

**Во время проведения учебного цикла отель «EXPROMED» закрыт для сторонних гостей
(проживают только курсанты).**

ДОПОЛНИТЕЛЬНО ОПЛАЧИВАЕТСЯ
(при необходимости):



Питание



Трансфер из аэропорта/ с ж/д вокзала



Предоставляется **бесплатная** закрытая охраняемая парковка на территории
отеля

**Бронирование номеров осуществляется путем отправки заявки на электронный адрес:
bron@otel-ekb.ru. При отправке заявки на электронный адрес сообщите следующие данные:**

- ▶ ФИО гостя (-ей);
- ▶ Тип номера (место в трехместном мужском/женском номере или одноместное размещение в номере);
- ▶ Контактный телефон;
- ▶ Дата, время заезда и выезда (ранний заезд и поздний выезд оплачиваются дополнительно);
- ▶ Необходимость трансфера.
- ▶ При оплате проживания юридическим лицом - необходимо указать полные реквизиты организации



После подтверждения заявки на проживание в течение 14 календарных дней вносится предоплата в размере стоимости суток проживания.

При отказе от проживания в любое время, взимается сервисный сбор за услуги бронирования, равный стоимости суток проживания.

При отсутствии предоплаты по заявке в указанный срок, заявка автоматически аннулируется.

Учебный центр «ЭКСПРОМЕД» осуществляет деятельность на основании государственной лицензии №17644, выданной 24.03.2014 г. Министерством общего и профессионального образования Свердловской области

Получить подробную информацию о наличии мест, стоимости вы можете по телефонам отдела продаж Учебного центра «ЭКСПРОМЕД»:

8-800-200-78-01 (бесплатный вызов по России)

+7 (343) 287-50-60 (г. Екатеринбург)

+7 (717) 27-88-154 (Республика Казахстан)

+996 (312) 96-26-40 (Кыргызская Республика)

E-mail: uc@uzi.expert, <http://www.uzi.expert>

Так же у вас есть возможность записаться на цикл на нашем сайте:

www.uzi.expert

БУДЕМ РАДЫ ВСТРЕЧЕ С ВАМИ!

