



**ОЧНЫЙ ЦИКЛ**  
повышения квалификации

# УЛЬТРАЗВУКОВАЯ ДИАГНОСТИКА В ДЕТСКОЙ ПРАКТИКЕ (избранные вопросы)

**EXPROMED**  
учебный центр

ЕКАТЕРИНБУРГ



**EXPROMED**

учебный центр

# ДОРОГИЕ КОЛЛЕГИ!

Приглашаем Вас пройти повышение квалификации на очном цикле «УЛЬТРАЗВУКОВАЯ ДИАГНОСТИКА В ДЕТСКОЙ ПРАКТИКЕ» (избранные вопросы) под руководством д.м.н.

Елены Борисовны Ольховой, который пройдет на базе Учебного центра «ЭКСПРОМЕД» в г. Екатеринбурге.

Цикл предназначен для врачей УЗД, имеющих опыт практической работы в практическом здравоохранении и нуждающихся в углублении знаний касательно детского контингента.

Основное внимание будет уделено базовым особенностям УЗД в детской практике, заболеваниям и патологическим состоянием, с которыми можно встретиться на этапах амбулаторно-поликлинической помощи. Неотложная патология, типичная для скоропомощных стационаров, будет представлена на ознакомительном уровне. Учитывая современные особенности, особое внимание уделено возможностям УЗИ органов грудной полости.



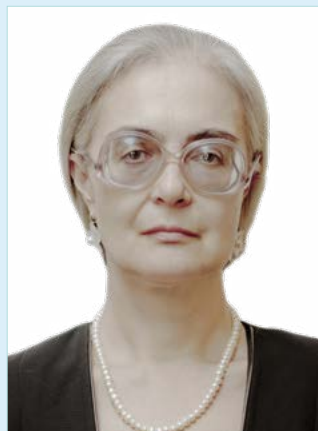
8-800-200-78-01 (бесплатный вызов по России)  
+7 (343) 287-50-60 (г. Екатеринбург)  
+7 (717) 27-88-154 (Республика Казахстан)  
+996 (312) 96-26-40 (Кыргызская Республика)  
+992 (42) 78-22-206 (Республика Таджикистан)



<http://uzi.expert>



[uc@uzi.expert](mailto:uc@uzi.expert)



ПРЕПОДАВАТЕЛЬ

ЦИКЛА:

**ОЛЬХОВА  
ЕЛЕНА  
БОРИСОВНА**  
(г. Москва)

Ольхова Елена Борисовна - доктор медицинских наук, профессор, профессор кафедры лучевой диагностики ГБОУ ВПО МГМСУ им. А. И. Евдокимова, заведующая отделением УЗД ГБУЗ ДГКБ Св. Владимира ДЗМ.

Ольхова Е.Б. в 1985 году с отличием окончила педиатрический факультет 2 Московского ордена Ленина Государственного Медицинского института, после чего закончила ординатуру по детской хирургии на базе Московской детской клинической больницы №13 им. Н. Ф. Филатова, где в дальнейшем работала в качестве врача приемного отделения экстренной хирургической помощи. Впоследствии была научным сотрудником академгруппы академика Ю. Ф. Исакова, ассистентом кафедры детской хирургии 2 МОЛГМИ.

В 1990 году Ольхова Е. Б. защитила кандидатскую диссертацию на тему «Послеоперационная инфекция в хирургии новорожденных».

С 1997 года Ольхова Е. Б. работает в качестве врача, а с 2002 года – заведует отделением ультразвуковой диагностики в Детской городской клинической больнице Св. Владимира г. Москвы.

В 2000 году защитила докторскую диссертацию на тему «Ультразвуковая

диагностика острой и хронической почечной недостаточности у детей» и с 2004 года совмещает лечебно-диагностическую работу с учебно-педагогической деятельностью, работая по совместительству на кафедре лучевой диагностики МГМСУ в должности профессора.

В 2008 году Ольхова Е. Б. утверждена в звании профессора ВАК.

Научная работа Ольховой Е.Б. в настоящее время посвящена повышению эффективности ультразвуковой диагностики заболеваний детского возраста, приоритетное направление отдается неотложным состояниям, хирургическим заболеваниям и патологии неонатального периода. Ольхова Е.Б. является научным руководителем 9 защищенных кандидатских и 1 докторской диссертации. Она является автором и соавтором многочисленных научных статей (всего – около 400 научных публикаций), учебно-методических пособий, монографий. За цикл трудов «Лучевая диагностика социально значимых заболеваний» Ольховой Е.Б. в группе соавторов присвоено звание Лауреата Премии Правительства Российской Федерации в области образования от 3 ноября 2011 г. № 1946-р.



8-800-200-78-01 (бесплатный вызов по России)  
+7 (343) 287-50-60 (г. Екатеринбург)  
+7 (717) 27-88-154 (Республика Казахстан)  
+996 (312) 96-26-40 (Кыргызская Республика)  
+992 (42) 78-22-206 (Республика Таджикистан)



<http://uzi.expert>



[uc@uzi.expert](mailto:uc@uzi.expert)

## ПЛАН ЦИКЛА:

### 1. ШЕЯ:

- Щитовидная железа;
- Лимфоузлы, слюнные железы;
- Кивательные мышцы (кривошея),
- Срединные и боковые кисты;
- Лимфангиомы, гемангиомы;
- Паратонзиллярные, парафарингеальные абсцессы, периоститы;

### 2. ТОРАКАЛЬНАЯ ПАТОЛОГИЯ:

- тимус (норма, тимомегалия, акцидентальная инволюция, объемы и пр.);
- норма;
- интерстициальный легочный синдром (в т.ч. - вирусная пневмония, бронхолегочная дисплазия);
- пневмонии (в т.ч. - деструктивные);
- плевральный выпот;
- интраторакальные опухоли;
- диафрагмальные грыжи;

### 3. ГИНЕКОЛОГИЯ:

- эхоанатомия в возрастном аспекте;
- кисты (фолликулярные, тератоидные, неясные, в том числе - у новорожденных);

- гидро(гемато)кольпос, гидро(гемато)метра;
- перекрут придатков;
- апоплексия, разрыв кисты яичника;

### 4. АБДОМИНАЛЬНАЯ ПАТОЛОГИЯ:

- печень (диффузные изменения, очаговые изменения);
- желчный пузырь (аномалии строения, желчекаменная болезнь, конкременты, киста холедоха);
- поджелудочная железа;
- селезенка;
- хирургическая патология;

### 5. ОРТОПЕДИЯ:

- артриты, остеомиелиты (гониты, кокситы);
- мягкие ткани: объемы, воспалительные изменения, инородные тела;

### 6. НЕЙРОТРАВМА.

### 7. ПОЧКИ:

- эхоанатомия и подвижность почек;
- аномалии количества, положения и взаиморасположения;
- обструктивные уропатии + пузырно-

- мочеточниковый рефлюкс (+ проба с микцией) и рефлюкс-нефропатия;
- кисты и кистозные дисплазии почек;
- конкременты лоханки, мочеточников, косвенные признаки блока;
- пиелонефрит;

### 8. ОРГАНЫ МОШОНКИ:

- варикоцеле;
- крипторхизм;
- водянка оболочек яички, семенного канатика, киста семенного канатика;
- тестикулярный микролитиаз;
- перекрут гидатиды, перекрут яичка;
- эпидидимит, орхит.



8-800-200-78-01 (бесплатный вызов по России)  
+7 (343) 287-50-60 (г. Екатеринбург)  
+7 (717) 27-88-154 (Республика Казахстан)  
+996 (312) 96-26-40 (Кыргызская Республика)  
+992 (42) 78-22-206 (Республика Таджикистан)



<http://uzi.expert>



[uc@uzi.expert](mailto:uc@uzi.expert)

ПО ОКОНЧАНИИ ОБУЧЕНИЯ СДАЕТСЯ ИТОГОВОЕ КОМПЬЮТЕРНОЕ ТЕСТИРОВАНИЕ, ПРИ УСПЕШНОЙ СДАЧЕ КОТОРОГО ВЫДАЕТСЯ УДОСТОВЕРЕНИЕ О ПОВЫШЕНИИ КВАЛИФИКАЦИИ УСТАНОВЛЕННОГО (ГОСУДАРСТВЕННОГО) ОБРАЗЦА.

**EXPROMED**  
учебный центр



РОССИЙСКАЯ ФЕДЕРАЦИЯ

Общество с ограниченной ответственностью "ЭКСПРОМЕД"

Настоящее удостоверение свидетельствует о том, что

с \_\_\_\_\_ по \_\_\_\_\_

прошел(а) повышение квалификации в (на) \_\_\_\_\_  
Общество с ограниченной ответственностью "ЭКСПРОМЕД"

по программе  
**УЛЬТРАЗВУКОВАЯ ДИАГНОСТИКА В ДЕТСКОЙ ПРАКТИКЕ**  
(избранные вопросы)

в объеме \_\_\_\_\_

за время обучения сдать(а) экзамены и зачеты по основным дисциплинам программы

Наименование	Объем	Оценка

Документ о квалификации

Регистрационный номер  
836 3334

Город  
**Екатеринбург**

Дата выдачи \_\_\_\_\_

Руководитель \_\_\_\_\_ **Е.В. СЕМЕНОВА**  
Секретарь \_\_\_\_\_ **Н.Н. БАТУЕВА**

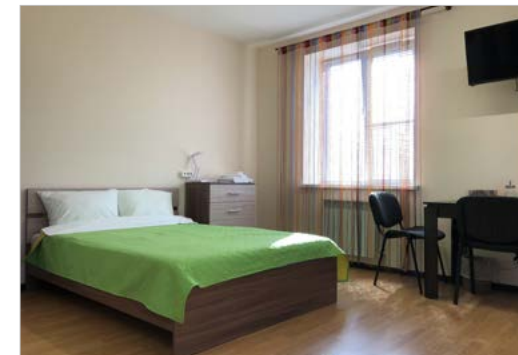


Для специалистов, обучающихся в рамках системы НМО, производится начисление ЗЕТ.

**ВОЗМОЖНА ОПЛАТА ОБУЧЕНИЯ ЗА СЧЕТ СРЕДСТВ ТФОМС.**

# ПРЕДЛАГАЕМ ВАМ НА ВРЕМЯ ОБУЧЕНИЯ ДОСТУПНОЕ И КОМФОРТНОЕ РАЗМЕЩЕНИЕ ПО СПЕЦИАЛЬНОЙ ЦЕНЕ В ОТЕЛЕ «EXPROMED» ОТ 1690 РУБ./СУТКИ.

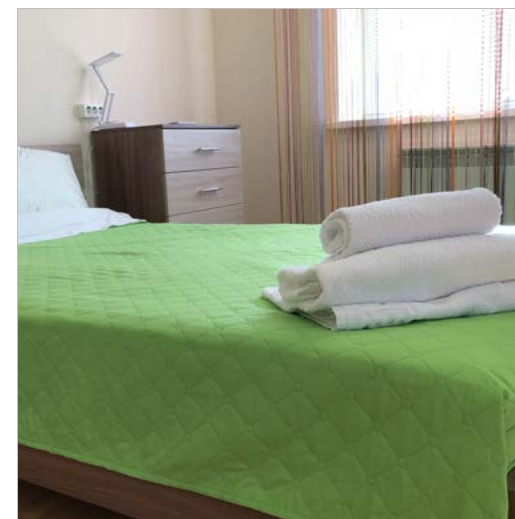
**ОТЕЛЬ «EXPROMED» РАСПОЛОЖЕН В ЗДАНИИ УЧЕБНОГО ЦЕНТРА**



**СПЕЦИАЛЬНАЯ СТОИМОСТЬ НА ПРОЖИВАНИЕ ДЛЯ КУРСАНТОВ УЧЕБНОГО ЦИКЛА:**

**Размещение в номерах категории «Стандарт»  
(3 кровати, душ, туалет в номере, площадь номера – 40 кв.м.)**

место в трехместном номере (мужском/женском)	1 690 руб./сутки.
одноместное размещение (за весь номер)	3 490 руб./сутки.
двухместное размещение (за весь номер)	3 990 руб./сутки.
трехместное размещение (за весь номер)	4 490 руб./сутки



Размещение в номерах категории «Люкс»  
(2 кровати, 1 раскладной диван, душ, туалет в номере, холодильник, кондиционер,  
площадь номера – 40 кв.м.)

одноместное размещение (за весь номер)	4 490 руб./сутки.
двухместное размещение (за весь номер)	4 990 руб./сутки.
трехместное размещение (за весь номер)	5 490 руб./сутки.

Во время проведения учебного цикла отель «EXPROMED» закрыт для сторонних гостей  
(проживают только курсанты).

**ДОПОЛНИТЕЛЬНО ОПЛАЧИВАЕТСЯ**  
(при необходимости):



Питание



Трансфер из аэропорта/ с ж/д вокзала



Предоставляется **бесплатная** закрытая охраняемая парковка на территории  
отеля

Бронирование номеров осуществляется путем отправки заявки на электронный адрес:  
[bron@otel-ekb.ru](mailto:bron@otel-ekb.ru). При отправке заявки на электронный адрес сообщите следующие данные:

- ФИО гостя (-ей);
- Тип номера (место в трехместном мужском/женском номере или одноместное размещение в номере);
- Контактный телефон;
- Дата, время заезда и выезда (ранний заезд и поздний выезд оплачиваются дополнительно);
- Необходимость трансфера.
- При оплате проживания юридическим лицом - необходимо указать полные реквизиты организации



После подтверждения заявки на проживание в течение  
14 календарных дней вносится предоплата в размере стоимости  
суток проживания.

При отказе от проживания в любое время, взимается сервисный  
сбор за услуги бронирования, равный стоимости суток проживания.

При отсутствии предоплаты по заявке в указанный срок, заявка  
автоматически аннулируется.

Учебный центр «ЭКСПРОМЕД» осуществляет деятельность на основании государственной лицензии №17644, выданной 24.03.2014 г. Министерством общего и профессионального образования Свердловской области

Получить подробную информацию о наличии мест, стоимости вы можете по телефонам отдела продаж Учебного центра «ЭКСПРОМЕД»:




8-800-200-78-01 (бесплатный вызов по России)

+7 (343) 287-50-60 (г. Екатеринбург)

+7 (717) 27-88-154 (Республика Казахстан)

+996 (312) 96-26-40 (Кыргызская Республика)

E-mail: uc@uzi.expert, <http://www.uzi.expert>

+7 982-620-07-27   

**Так же у вас есть возможность записаться на цикл на нашем сайте:**

# [www.uzi.expert](http://www.uzi.expert)



# БУДЕМ РАДЫ ВСТРЕЧЕ С ВАМИ!